

GAMME D'ACCESSOIRES

DÉTECTEUR SISMIQUE

VANDERBILT



La puissante série GM7xx de Vanderbilt est le fruit de 45 années d'expérience en ingénierie appliquée aux détecteurs sismiques. Nos produits sont spécifiquement conçus pour une surveillance permanente de coffres-forts, DAB et chambres fortes ou de tout environnement contenant un certain nombre de biens de valeur ou de matières dangereuses.

Tous les types d'intrusion connus provoquent des schémas vibratoires spécifiques. Les variables telles que l'heure, la fréquence et l'amplitude sont détectées et analysées grâce à la technologie brevetée Senstec® de Vanderbilt. Elle garantit que les perturbations environnementales sont ignorées et les fausses alarmes éliminées.

Étant donné que la fiabilité de la détection est aussi importante que la facilité d'installation, les tests, le suivi et la protection contre les intempéries, Vanderbilt propose une gamme complète d'accessoires adaptés à toutes sortes d'applications et d'environnements à hauts risques.

Fonctions clés :

- L'outil logiciel polyvalent pour une configuration personnalisée de la sensibilité, des images représentant les sons de structure et affichage des événements mémorisés.
- Des accessoires de montage facilitant l'installation même si l'espace est réduit.
- Robustes accessoires de boîtier pour protéger le détecteur contre les dommages mécaniques et environnementaux
- Accessoires de test flexibles à utiliser au cours de l'installation et tout au long de la durée de vie du détecteur
- Des accessoires de surveillance fiables pour contrôler les portes et trous de serrure des chambres fortes et des coffres et pour sauvegarder les biens de valeur contre les intrusions

Détection des éléments suivants :

- Marteaux, burins
- Scies, pieds-de-biches
- Masses
- Meuleuses à béton
- Foreuses à couronne de diamant
- Outils à pression hydraulique
- Outils de coupe à jet d'eau
- Outils thermiques
- Chalumeaux de coupe
- Lances à oxygène
- Explosifs

Immunité contre les éléments suivants :

- Bruits de fonctionnement
- Bruits ambiants



Configuration et analyse

■ GMSW7

Logiciel de configuration SensTool



Le logiciel de configuration SensTool, apte pour PC, permet de sélectionner et de configurer les paramètres de fonctionnement, outre sa fonction d'affichage et d'analyse des données d'événement. Complet et doté d'interconnexions, le logiciel sert à programmer les détecteurs sismiques Senstec® à l'avance ou directement sur site. Le profil de configuration standard peut être modifié pour une parfaite adaptation à l'application et aux conditions environnementales.

SensTool traduit en images les sons transmis par conduction et produits par des outils thermiques ou mécaniques ; il déclenche immédiatement l'alarme correspondante.

Utilisé avec les détecteurs sismiques GM760 et GM775, le logiciel SensTool récupère la mémoire des événements, laquelle peut être téléchargée et stockée en vue de la confirmation de la mise en service et comme référence future.

Compatibles avec

- GM730
- GM760
- GM775

Montage et installation

■ GMXP0

Plaque de montage



La plaque de montage GMXP0 contribue à faciliter l'installation et assure une détection fiable.

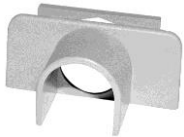
Vanderbilt recommande vivement d'utiliser une plaque de montage avec chaque détecteur sismique Senstec®. Il est obligatoire d'utiliser la plaque de montage universelle pour toute installation sur une surface en acier non plane et pour les applications en béton. La plaque de montage peut être fixée soit à l'aide de vis soit par soudure de pointage.

Compatibles avec

- Toute la gamme GM7xx

Montage et installation

■ GMXC2 Manchon de raccordement



Le GMXC2 est un manchon de raccordement de 16 mm de diamètre qui assure une connexion fixe et sûre et protège la sortie de câble des détecteurs sismiques Senstec®.

Compatibles avec

- Toute la gamme GM7xx

Tests et vérification

■ GMXS1 Émetteur de contrôle interne



L'émetteur de contrôle distant GMXS1, installé directement dans le détecteur, sert à tester le fonctionnement et le montage d'un détecteur sismique unique avant la mise en place du dispositif de surveillance.

Compatibles avec

- Toute la gamme GM7xx

■ GMXS5 Émetteur de contrôle externe



L'émetteur de contrôle distant GMXS5 est utilisé pour tester et évaluer entièrement une installation à l'aide de détecteur multiples en simulant des signaux d'attaque. Il est monté sur l'objet surveillé et est ainsi séparé du détecteur sismique. Si les détecteurs sismiques sont correctement espacés et configurés, le test est concluant et une alarme est déclenchée. Ainsi, l'installation dans son ensemble peut être vérifiée.

Compatibles avec

- Toute la gamme GM7xx

Homologation

- VdS Classe C

■ GMYA7-AS Système indicateur et de contrôle



Le système de contrôle distant GMYA7-AS comprend un module principal et un module indicateur unique. Il effectue une routine journalière de fonctions de contrôle applicables au maximum à 8 détecteurs sismiques indépendants et constituant un système d'alarme anti-intrusion.

Compatibles avec

- GM775
UNIQUEMENT

Homologation

- VdS Classe C

Le GMYA-AS doit être utilisé avec le détecteur sismique GM775 uniquement, en conjonction avec le GMXS1.

■ GMYA7-A Module indicateur d'alarme



Le module indicateur d'alarme GMYA7-A active l'expansion du système indicateur d'alarmes GMYA7-AS. Au total, un système prend en charge 7 modules indicateurs, chacun étant connecté jusqu'à 8 détecteurs sismiques.

Compatibles avec

- GM775
UNIQUEMENT

GAMME D'ACCESSOIRES

DÉTECTEUR SISMIQUE

VANDERBILT

Boîtiers

■ GMXB0



Boîtier encastrable pour plancher

Boîtier renforcé pour montage affleurant, le GMXB0 fournit une solution sécurisée pour le montage sur plancher en béton car il résiste à des charges allant jusqu'à 2 tonnes.

Compatibles avec

- Toute la gamme GM7xx

■ GMXW0



Boîtier encastrable pour mur/plafond

Le GMXW0 est un kit de montage comprenant un moule en polystyrène à placer sur le béton avant prise complète. Le moule en polystyrène est monté sur une plaque métallique arrière, incluant des orifices de montage bouchés pour les détecteurs sismiques GM7xx. Après durcissement du béton, le polystyrène peut être retiré en révélant le logement de montage. Celui-ci offre un espace suffisant pour l'installation d'un détecteur GM7xx dans le mur ou le plafond et prévoit des passages de câbles du et vers le détecteur.

Compatibles avec

- Toute la gamme GM7xx

Surveillance

■ GMXD7



Feuille anti-perçage

La feuille anti-perçage GMXD7 est un film autocollant utilisé pour détecter des agressions mécaniques externes sur le couvercle des détecteurs sismiques. Le film GMXD7 est installé à l'intérieur du couvercle du détecteur.

Compatibles avec

- GM730
- GM760
- GM775

■ GMAS6



Kit de montage amovible

Le kit de montage amovible GMAS6 est utilisé avec les détecteurs sismiques de la gamme GM7xx pour surveiller sur les portes de coffres-forts et de chambres fortes. Lorsque le système est activé, le détecteur sismique détecte toute ouverture non autorisée, ainsi que les attaques thermiques et mécaniques.

Le kit de montage amovible comprend 3 plaques :

- Une plaque de détection fixée sur le détecteur et dotée d'un microrupteur et d'un contact magnétique
- Une plaque de porte fixée sur la porte de l'objet surveillé
- Une plaque de repos fixée sur un côté de l'objet surveillé

Le détecteur sismique se trouve soit sur la plaque de porte (nuit/position activée) soit sur la plaque de repos (jour/position désactivée). En outre, la plaque de porte peut également être utilisée pour surveiller les trous de serrures affleurants.

Compatibles avec

- Toute la gamme GM7xx

Surveillance

■ GMXP3 / GMXP3Z



Cache-serrure

La protection de serrure GMXP3 ou GMP3Z est utilisée avec un détecteur sismique de la gamme GM7xx, dans le cadre de la surveillance des coffres forts et chambres fortes présentant des trous de serrure en saillie.

Un microrupteur intégré dans la protection de serrure surveille la position du bras articulé et déclenche une alarme en cas d'accès non autorisé. Le bras pivotant est en acier durci et recouvre entièrement le trou de serrure lorsque le système est activé. Une fois le système désactivé, le bras pivotant peut être pivoté de 90° pour permettre un libre accès au trou de serrure.

Le GMXP3 peut être utilisé sur les roses de verrouillage qui font saillie jusqu'à 4 mm. Le bras pivotant en Z du GMXP3Z peut être installé sur les roses de verrouillage qui font saillie jusqu'à 24 mm.

Compatibles avec

- Toute la gamme GM7xx

■ GMXS2/GMXS4



Entretoise 2/4 mm pour GMXP3/GMXP3Z

L'entretoise 2/4 mm est utilisée pour créer un espace plus large entre le trou de serrure et la protection GMXP3 ou GMXP3Z.

Compatibles avec

- GMXP3
- GMXP3Z

GAMME D'ACCESSOIRES

DÉTECTEUR SISMIQUE

VANDERBILT

■ Informations pour passer commande

Type	Art. N°	Description	Poids*
GMSW7	VA5Q00006246	Logiciel SensTool GMSW7 - GM730/760/775	0,128 kg
GMXP0	VBPZ:2772730001	GMXP0 Plaque de montage - GM7xx	0,290 kg
GMXC2	VBPZ:5021840001	GMXC2 Manchon de raccordement (16 mm)	0,004 kg
GMXS1	VBPZ:4202370001	GMXS1 Émetteur de contrôle interne - GM7xx	0,025 kg
GMXS5	VBPZ:5627000001	GMXS5 Émetteur de contrôle externe - GM7xx	0,363 kg
GMYA7-AS	V54534-F101-A100	Système de contrôle et d'affichage - GM775	0,800 kg
GMYA7-A	V54534-F102-A100	Module d'indication d'alarme - GM775	0,418 kg
GMXB0	VBPZ:2772020001	Boîtier encastrable pour plancher GMXB0	2,237 kg
GMXW0	VBPZ:2771210001	Boîtier encastrable pour mur/plafond - GM7xx	1,380 kg
GMXD7	VA5Q00006245	Feuille anti-perçage (10 unités) - GM730/60/75	0,121 kg
GMAS6	VBPZ:4886060001	GMAS6 Kit de montage amovible - GM7xx	0,594 kg
GMXP3	VBPZ:3470190001	Protection de serrure GMXP3 - GM7xx	0,780 kg
GMXP3Z	VBPZ:5712410001	Cache-serrure GMXP3Z - GM7xx	0,823 kg
GMXS2	VBPZ:3506110001	GMXS2 Entretoise 2 mm pour GMXP3/GMXP3Z	0,014 kg
GMXS4	VBPZ:3506240001	GMXS4 Entretoise 4 mm pour GMXP3/GMXP3Z	0,025 kg

* Poids total du produit, y compris les accessoires et l'emballage.