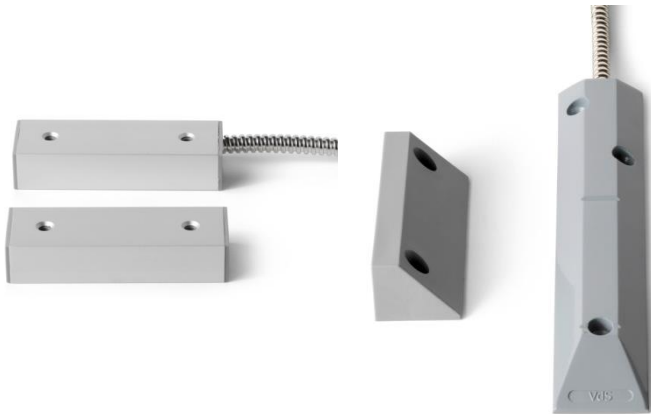


# Magnetkontakte

MK-2400-S1 / MK-2400-S2

VANDERBILT



Die neuen nach EN50131-2-6 geprüften Magnetkontakte MK-2400-S1 und MK-2400-S2 wurden speziell für Aussenanwendungen entwickelt:

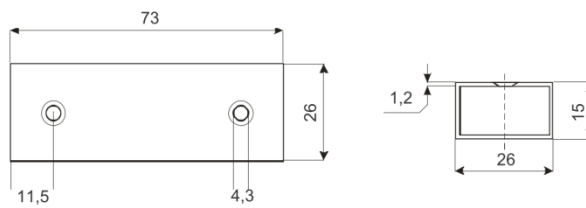
- Robuste Gehäuse aus Aluminium und Polyamid
- Metallschlauch zum Schutz der Kabel
- Schutzart IP67
- Hohe Langzeitstabilität
- Einfache Montage

# Magnetkontakte

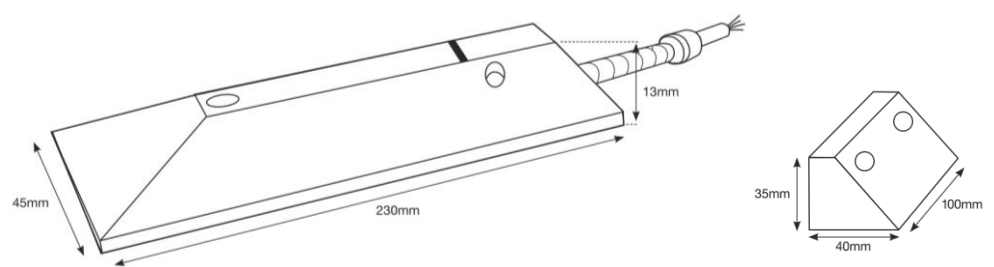
MK-2400-S1 / MK-2400-S2

VANDERBILT

MK-2400-S1



MK-2400-S2



VANDERBILT

# Magnetkontakte

MK-2400-S1 / MK-2400-S2

VANDERBILT

## ■ Technische Daten

Kontaktart	Schliesser
Betriebsspannung	≤ 40 V DC
Schaltleistung	≤ 6 W
Schaltspannung	≤ 100 V DC
Schaltstrom	≤ 500 mA
Übergangswiderstand	≤ 0.15 Ohm
Betriebstemperatur	-40 °C bis +70 °C
Gehäuseschutz	IP67
Umweltklasse VdS / EN	III / IIIA
Zulassungen (beantragt)	VdS, EN, SBSC

## ■ Bestellangaben

Typ	Art.-Nr.	Bezeichnung	Gewicht
MK-2400-S1	V54536-F104-A100	Magnetkontakt S1, 6 m Kabel, 1 m Metallschlauch	0.216 kg
MK-2400-S2	V54536-F104-A200	Magnetkontakt S2, 6 m Kabel, 0.5 m Metallschlauch	0.44 kg

VANDERBILT