

# ES470

Détecteur de chocs et de vibrations



## Présentation :

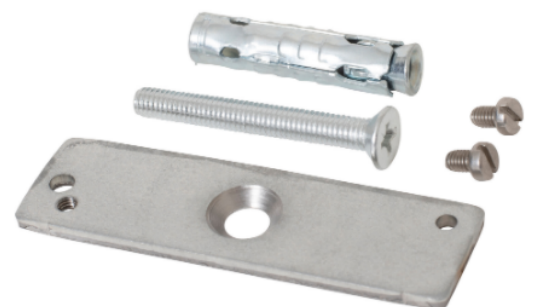
Le ES470 combine un détecteur de chocs et de vibrations certifié EN grade 3 doté de trois canaux indépendants pour la détection - intégration, comptage et « coup brutal ». ES470 II offre une surveillance fiable contre les attaques avec des outils électriques et/ou mécaniques. ES470 II surveille la surface protégée à l'aide d'un capteur piezzo en analysant un large spectre de fréquences et d'amplitudes des signaux caractérisant de façon fiable le profil de différentes attaques. ES470 II est équipé de commutateurs DiP pour régler la sensibilité afin d'optimiser ses capacités de détection.

Le ES470 peut être utilisé sur de nombreuses surfaces, notamment le bois, le verre, le contreplaqué, la brique, le placage, l'acier et le béton. La plaque de montage MP 550 doit être utilisée pour l'installation du ES470 sur de la brique, du béton ou du plâtre. Le ES470 peut être testé à l'aide du dispositif de test EST400.



## Caractéristiques et avantages :

- ✓ Relais indépendants pour alarme et autoprotection
- ✓ Fils indépendants de la polarité pour une connexion aisée
- ✓ 3 canaux de détection distincts
- ✓ Rayon de couverture jusqu'à 3 m
- ✓ Réglage de la sensibilité
- ✓ Adapté pour une surveillance 24h/24
- ✓ Contrôle Jour/Nuit des LED



**VANDERBILT**

ID DOC. : I-200434

Date d'édition : 25-03-2021

# ES470

Détecteur de chocs et de vibrations

## Certifications :

Le ES470 dispose des certifications suivantes comme détecteur de chocs et de vibrations de grade 3 :

- ✓ EN50131-2-8:2016 G3
- ✓ SSF1014:2016-03
- ✓ VdS Classe B - en attente



## Rayon de couverture :

(Remarques)

- Utilisez le MP 550 pour des applications sur la brique, le plâtre et le béton.
- Le rayon de couverture final doit être confirmé par des tests pratiques.
- Plus la surface de détection est lisse et propre, plus grand sera le rayon de couverture.

Type de matériau	Bois/verre/contreplaqué	Brique/plâtre	Acier/béton
Rayon de couverture	2 m	1 m	3 m

## Réglages :

### Réglages de sensibilité (1 - réglage le plus bas - 8 = réglage le plus élevé)

DIP	1	2	3	4	5	6	7	8
1	OFF	off	OFF	OFF	ON	ON	ON	ON
2	ON	OFF	ON	ON	OFF	OFF	ON	ON
3	OFF	ON	OFF	ON	OFF	ON	OFF	ON

DIP	Canal de comptage (nombre d'impacts)		DIP	Canal d'intégration (sciage)		DIP	Réinitialisation automatique de l'alarme	
4	3	6	5	Canal désactivé	Canal activé	6	off	on
	OFF	ON		OFF	ON		Mémorisation de l'alarme	Réinitialisation de l'alarme après 4 s

**VANDERBILT**

ID DOC. : I-200434

Date d'édition : 25-03-2021



# ES470

Détecteur de chocs et de vibrations

## Données techniques

Tension d'entrée	8 à 15 vdc (mode Jour) (6 vdc mode Nuit)
Courant de repos à 12vdc	8,0 mA
Courant d'alarme à 12vdc	7,1 mA
Sortie Alarme et Autoprotection	Relais normalement fermés de 50 vdc/120 mA
Indication	LED rouge pour alarme (commande Jour/Nuit)
Alarme mémorisée	Oui ou 4 s avec réinitialisation automatique
Réinitialisation d'alarme	< 1 vdc
Autoprotection	Ouverture du capot
Tension basse	LED rouge clignotante lorsque < 5 vdc
Classe environnementale	II
Températures de fonctionnement	-40 °C à +55 °C



## Informations de commande :

N° réf.	Description
N54534-Z109-A100	Détecteur de chocs et de vibrations ES470
N54534-Z110-A100	Plaque de montage MP 550 pour ES470
NBPZ:4726120001	Outil de test EST400 pour ES400/ES470

**VANDERBILT**

ID DOC. : I-200434

Date d'édition : 25-03-2021