

GAMA DE ACCESORIOS

DETECTOR SÍSMICO

VANDERBILT



La potente serie GM7xx de Vanderbilt es el resultado de más de 45 años de experiencia en ingeniería en el campo de los detectores sísmicos. Nuestros productos están diseñados especialmente para la vigilancia 24 horas al día de cajas fuertes, cajeros automáticos, cámaras acorazadas u otros entornos con alta concentración de bienes valiosos o mercancías peligrosas.

Todos los tipos conocidos de intrusiones generan patrones únicos de vibración. Sus valores característicos, como el ritmo, la frecuencia o la amplitud, son detectados y analizados con la tecnología patentada Senstec® de Vanderbilt. Esta tecnología también garantiza que se ignorarán las perturbaciones ambientales y se eliminarán las falsas alarmas.

Dado que la fiabilidad de la detección es tan importante como la facilidad de instalación, la comprobación, la supervisión y la protección contra las influencias ambientales, Vanderbilt ofrece una amplia gama de accesorios para que se cumplan los requisitos de rendimiento en todo tipo de aplicaciones y entornos de riesgo medio y alto.

Principales características:

- Herramienta de software versátil para una configuración personalizada de la sensibilidad, imagen visual del ruido estructural y visualización de memoria de incidencias
- Prácticos accesorios para facilitar la instalación, incluso en espacios reducidos
- Accesorios de la carcasa muy robustos para proteger el detector contra daños mecánicos e influencias ambientales
- Accesorios de comprobación flexibles para su uso durante la instalación y a lo largo de toda la vida útil del detector
- Accesorios de supervisión fiables para controlar puertas y cerraduras de armarios y cajas fuertes, así como para proteger bienes valiosos contra el acceso no autorizado

Detección de:

- Martillos, cinceles
- Sierras, palancas
- Mazos
- Rectificadoras de hormigón
- Taladros con cabezal de diamante
- Herramientas de presión hidráulica
- Herramientas de corte por chorro de agua
- Herramientas térmicas
- Sopletes de corte
- Lanzas de oxígeno
- Explosivos

Inmunidad a:

- Ruidos de funcionamiento
- Influencias ambientales

GAMA DE ACCESORIOS

DETECTOR SÍSMICO

VANDERBILT



Configuración y análisis

■ GMSW7

Software de configuración SensTool



El software de configuración SensTool es un programa basado en PC para seleccionar y ajustar los parámetros de funcionamiento, así como para la visualización y el análisis de los datos de incidencias. El software se ofrece completo con cable de conexión, que se puede utilizar para programar los detectores sísmicos Senstec® con antelación o directamente en el lugar de instalación. La configuración estándar del perfil se puede modificar para que se adecue perfectamente a la aplicación y a las condiciones ambientales.

SensTool proporciona imágenes visuales de ruidos estructurales derivados de herramientas de ataque mecánicas o térmicas, y muestra inmediatamente el tipo de alarma detectada.

En combinación con los detectores sísmicos GM760 y GM775, el software SensTool también puede recuperar la memoria de incidencias, que se puede descargar y guardar para confirmación de puesta en funcionamiento y futuras referencias.

Compatible con

- GM730
- GM760
- GM775

Montaje e instalación

■ GMXP0

Placa de montaje



La placa de montaje GMXP0 ayuda a garantizar una instalación sencilla y unos resultados de detección absolutamente fiables.

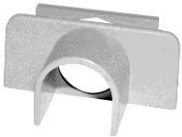
Vanderbilt recomienda encarecidamente el uso de una placa de montaje con todos los detectores sísmicos Senstec®. Asimismo, el uso de una placa de montaje es obligatorio para la instalación en superficies de acero irregulares y aplicaciones en hormigón. La placa de montaje se puede fijar con un tornillo o con una soldadura de punteado para su montaje en superficies de acero.

Compatible con

- Todos los GM7xx

Montaje e instalación

- GMXC2 Manguito de conexión de tubo



El GMXC2 es un manguito de conexión de conductos de 16 mm de diámetro que garantiza una conexión segura y protege la salida del cable de los detectores sísmicos Senstec®.

Compatible con

- Todos los GM7xx

Comprobación y verificación

- GMXS1 Emisor de prueba interno



El emisor de prueba remoto GMXS1 se instala justo al lado del detector, y sirve para comprobar el funcionamiento y el montaje de un detector sísmico individual antes de armar el sistema.

Compatible con

- Todos los GM7xx

- GMXS5 Emisor de prueba externo



El emisor de prueba remoto GMXS5 sirve para comprobar y evaluar una instalación al completo con múltiples detectores mediante la simulación de señales de ataque. Se monta por separado del detector sísmico, sobre el objeto a supervisar. Si los detectores sísmicos están instalados correctamente espaciados y configurados, se detecta la señal de prueba y se dispara una alarma. De este modo se puede verificar toda la instalación.

Compatible con

- Todos los GM7xx

Certificación

- VdS Clase C

- GMYA7-AS Sistema de comprobación e indicación



El sistema de comprobación remota GMYA7-AS consta de un módulo de llave y un módulo de indicador individual. Permite realizar pruebas de funcionamiento de rutinas diarias en hasta 8 detectores sísmicos independientes de un sistema de alarma de intrusión.

Compatible con

- Solo GM775

Certificación

- VdS Clase C

El GMYA-AS solo se puede utilizar con el detector sísmico GM775 y en combinación con el GMXS1.

- GMYA7-A Módulo de aviso de alarma



El módulo de aviso de alarma GMYA7-A permite ampliar el sistema de aviso de alarma GMYA7-AS. En total, un sistema admite 7 módulos indicadores, conectándose cada uno de ellos a hasta 8 detectores sísmicos.

Compatible con

- Solo GM775

GAMA DE ACCESORIOS

DETECTOR SÍSMICO

VANDERBILT

Cajas y carcasas

■ GMXB0

Caja empotrada en suelo



La GMXB0 es una caja de montaje empotrada reforzada que proporciona una solución segura para el montaje en suelos de hormigón, pues resiste cargas de hasta 2 toneladas.

Compatible con

- Todos los GM7xx

■ GMXW0

Caja empotrada en pared/techo



El GMXW0 es un kit de montaje que incluye una moldura de poliestireno que se asienta en el hormigón sin fraguar. La moldura de poliestireno se monta sobre una placa trasera de metal con orificios de montaje roscados para los detectores sísmicos GM7xx. Una vez fraguado el hormigón, el poliestireno se puede quitar con cuidado para que quede al descubierto la caja empotrada. Ofrece espacio suficiente para instalar un detector GM7xx en la pared o el techo, y proporciona acceso para cables a través de un canal que va hacia y desde el detector.

Compatible con

- Todos los GM7xx

Supervisión

■ GMXD7

Lámina antitaladrado



La GMXD7 es una lámina autoadhesiva de protección que sirve para proteger a los detectores sísmicos de ataques mecánicos externos. La lámina GMXD7 se instala por dentro de la cubierta del detector.

Compatible con

- GM730
- GM760
- GM775

■ GMAS6

Kit de montaje móvil



El kit de montaje móvil GMAS6 se utiliza, en combinación con los detectores sísmicos GM7xx, para vigilar cajas fuertes y cámaras acorazadas. Cuando el sistema está armado, el detector sísmico protege al objeto supervisado frente a ataques térmicos y mecánicos, así como contra la apertura no autorizada.

Compatible con

- Todos los GM7xx

El kit de montaje móvil consta de 3 placas:

- Una placa detectora, fijada de forma permanente al detector, que incorpora un microinterruptor y un contacto magnético
- Una placa de puerta, situada en la puerta del objeto supervisado
- Una placa de reposo, situada en el lateral del objeto supervisado

El detector sísmico se puede colocar en la placa de la puerta (funcionamiento nocturno / posición armado) o en la placa de reposo (funcionamiento diurno / posición desarmada). Además, la placa de la puerta también se puede utilizar para supervisar cerraduras a ras.

VANDERBILT

Supervisión

■ GMXP3 / GMXP3Z



Protección contra bloqueo

La protección contra bloqueo GMXP3 / GMP3Z se utiliza, en combinación con un detector sísmico GM7xx, para vigilar cajas fuertes y cámaras acorazadas con cerraduras expuestas.

Un microinterruptor montado en la placa orientable supervisa todos los movimientos del brazo orientable y dispara una alarma cuando se intenta un acceso no autorizado. El brazo orientable es de acero endurecido y cubre completamente el ojo de la cerradura cuando el sistema está armado. Cuando el sistema está desarmado, el brazo orientable se puede girar fácilmente 90° para permitir el acceso sin impedimentos al ojo de la cerradura.

El GMXP3 se puede utilizar en rosetas de cerraduras que sobresalgan hasta 4 mm. El brazo orientable en forma de Z permite instalaciones en rosetas de cerraduras incluso mayores, que sobresalgan hasta 24 mm.

■ GMXS2 / GMXS4



Separador 2 mm / 4 mm para GMXP3/GMXP3Z

El separador de 2 mm o de 4 mm sirve para crear un hueco más ancho entre una cerradura y la protección contra bloqueo GMXP3 o GMXP3Z.

Compatible con

- Todos los GM7xx

Compatible con

- GMXP3
- GMXP3Z

GAMA DE ACCESORIOS

DETECTOR SÍSMICO

VANDERBILT

■ Información para pedidos

Tipo	Ref.	Descripción	Peso*
GMSW7	VA5Q00006246	GMSW7 Software SensTool – GM730/760/775	0,128 kg
GMXP0	VBPZ:2772730001	GMXP0 Placa de montaje - GM7xx	0,290 kg
GMXC2	VBPZ:5021840001	GMXC2 Manguito de conexión (16 mm) - GM7xx	0,004 kg
GMXS1	VBPZ:4202370001	GMXS1 Emisor de prueba interno - GM7xx	0,025 kg
GMXS5	VBPZ:5627000001	GMXS5 Emisor de prueba externo - GM7xx	0,363 kg
GMYA7-AS	V54534-F101-A100	GMYA7-AS Sistema de comprobación e indicación - GM775	0,800 kg
GMYA7-A	V54534-F102-A100	GMYA7-A Módulo de aviso de alarma - GM775	0,418 kg
GMXB0	VBPZ:2772020001	GMXB0 Caja empotrada en suelo – GM7xx	2,237 kg
GMXW0	VBPZ:2771210001	GMXW0 Caja empotrada en pared/techo – GM7xx	1,380 kg
GMXD7	VA5Q00006245	Lámina antitaladrado (10x) – GM730/60/75	0,121 kg
GMAS6	VBPZ:4886060001	GMAS6 Kit de montaje móvil - GM7xx	0,594 kg
GMXP3	VBPZ:3470190001	GMXP3 Protección contra bloqueo - GM7xx	0,780 kg
GMXP3Z	VBPZ:5712410001	GMXP3Z Protección contra bloqueo - GM7xx	0,823 kg
GMXS2	VBPZ:3506110001	Separador 2 mm para GMXP3 / GMXP3Z	0,014 kg
GMXS4	VBPZ:3506240001	Separador 4 mm para GMXP3 / GMXP3Z	0,025 kg

* Peso total del producto, incluyendo el peso de accesorios y embalaje.