

# Contatti magnetici

Serie MK-2000

**VANDERBILT**



La nuova serie MK-2000 di contatti magnetici, conformi alle normative EN 50131-2-6, comprende una vasta gamma di prodotti con le seguenti caratteristiche:

- Custodia con viti autobloccanti con profilo torx
- Elevata stabilità nel tempo
- Idoneo per varchi e cancelli in acciaio
- Protezione IP67 per applicazioni per interni ed esterni
- Montaggio semplice

# Contatti magnetici

Serie MK-2000

**VANDERBILT**

## Funzionalità

### ■ Applicazioni

I contatti magnetici della serie MK-2000 vengono utilizzati in sistemi di segnalazione allarmi e sistemi di controllo accessi di sicurezza per proteggere porte, cancelli e finestre da aperture non autorizzate. Il vasto assortimento di accessori consente l'uso di questi contatti praticamente in qualsiasi applicazione per interni ed esterni.

### ■ Funzione

Il contatto magnetico è costituito da due parti: il contatto reed e un magnete permanente. Il contatto reed e il magnete vengono montati ad una distanza specifica sulle parti fisse e mobili dell'oggetto da proteggere.

Il contatto reed rimane chiuso per effetto del campo magnetico del magnete permanente. Quando aumenta la distanza tra il contatto reed e il magnete, il campo magnetico che influenza il contatto reed diminuisce, consentendone l'apertura e l'interruzione del circuito elettrico.

### ■ Installazione

L'installatore deve assicurarsi che l'intercapedine d'aria tra elementi fisse e mobili non permetta il sabotaggio. I contatti magnetici della serie MK-2000 hanno una struttura autofilettante e autobloccante, e possono essere inseriti direttamente in elementi in legno e plastici senza accessori supplementari.

L'installazione richiede foratura. Il contatto reed viene avvitato nella parte fissa dell'oggetto da proteggere, e la parte magnetica viene avvitata nell'elemento mobile. L'elevata flessibilità del cavo di connessione facilita l'installazione, anche se è necessario piegare i cavi. Per l'uso con altri materiali o in luoghi dove l'uso diretto di contatti e magneti non è possibile, è disponibile un set adattatore di plastica, con cui il contatto può essere avvitato da un lato e il magnete dall'altro.

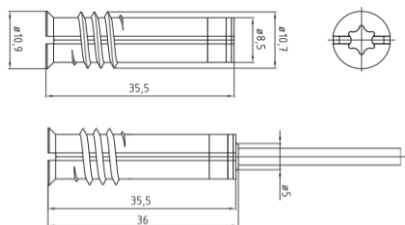
**VANDERBILT**

# Contatti magnetici

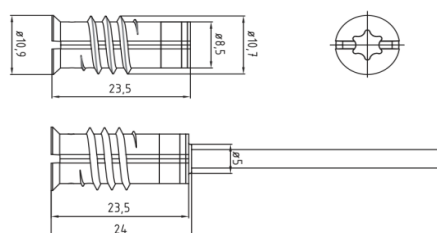
Serie MK-2000

VANDERBILT

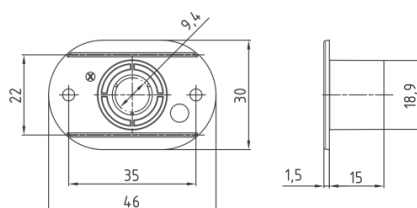
MK-2400; MK-2700



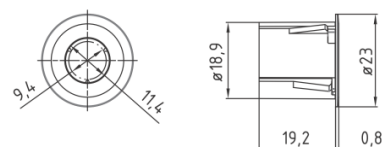
MK-2500



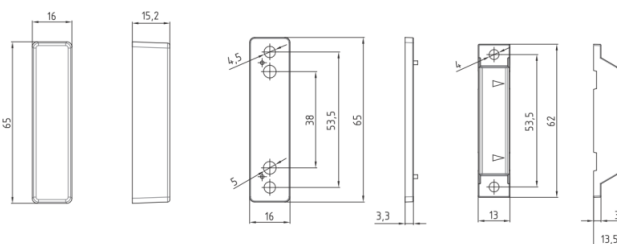
MK-2000-1; MK-2000-2



MK-2000-31; MK-2000-32 - 19mm Ø  
MK-2000-21; MK-2000-22 - 25mm Ø



MK-2000-3; MK-2000-4



VANDERBILT

# Contatti magnetici

Serie MK-2000

VANDERBILT

## ■ Specifiche tecniche

	MK-2400	MK-2500	MK-2460	MK-2470	MK-2700	MK-2720
Tipo di contatto	N/C		NO/NF Oui	2x NF Oui	NF Oui	NO/NF Oui
Portata di commutazione	≤ 10 W / VA		≤ 3 W / VA	≤ 10 W / VA		≤ 3 W / VA
Tensione di commutazione	≤ 100 V DC ≤ 70 V AC		≤ 30 V DC ≤ 30 V AC	≤ 100 V DC ≤ 70 V AC		≤ 30 V DC ≤ 30 V AC
Corrente di commutazione CC	≤ 500 mA		≤ 200 mA	≤ 500 mA		≤ 200 mA
Corrente permanente			≤ 500 mA			
Distanza avvicinamento/allontanamento su legno	19/25mm 16/22mm	14/18mm 10/13mm	14/16mm 13/15mm	15/22mm 15/22mm	18/24mm -	20/30mm -
MK-2000-3	27/35mm	20/25mm	22/33mm	25/33mm	-	-
MK-2000-4						
Distanza avvicinamento/allontanamento su acciaio	16/19mm	13/16mm	14/15mm	14/17mm	15/18mm	17/21mm
MK-2000-2	13/16mm	13/16mm	12/13mm	13/16mm	13/16mm	17/21mm
MK-2000-32	13/18mm	8/11mm	11/12mm	12/17mm	-	-
MK-2000-4						
Temperatura di esercizio			-40 °C à +70 °C			
Protezione			IP67			
Classe ambientale			III / IIIA			
Certificazioni (in attesa di approvazione)		VdS, EN, SBSC	Grade 2		Grade 3	Grade 3

VANDERBILT

# Contatti magnetici

Serie MK-2000

VANDERBILT

## ■ Informazioni per le ordinazioni

Modello	Codice	Descrizione	Modello
MK-2000-1	V54536-M101-A100	Adattatore in plastica	0.012 kg
MK-2000-2	V54536-M101-A200	Adattatore in plastica con magnete potente	0.015 kg
MK-2000-3	V54536-H101-A100	Custodia per montaggio su superficie	0.026 kg
MK-2000-4	V54536-H101-A200	Custodia per montaggio su superficie con magnete potente	0.04 kg
MK-2000-21	V54536-M110-A300	Adattatore in plastica, tondo, 25mm	0.008 kg
MK-2000-22	V54536-M110-A400	Adattatore in plastica, tondo, con magnete potente, 25mm	0.011 kg
MK-2000-31	V54536-M102-A100	Adattatore in plastica, tondo, 19mm	0.008 kg
MK-2000-32	V54536-M102-A200	Adattatore in plastica, tondo, con magnete potente, 19mm	0.011 kg
MK-2400-2	V54536-F102-A100	Contatto magnetico, cavo 2 m	0.054 kg
MK-2400-6	V54536-F102-A200	Contatto magnetico, cavo 6 m	0.114 kg
MK-2400-10	V54536-F102-A300	Contatto magnetico, cavo 10 m	0.174 kg
MK-2400-20	V54536-F102-A400	Contatto magnetico, cavo 20 m	0.324 kg
MK-2400-2-1K	V54536-F103-A100	Contatto magnetico, cavo 2 m, resistenza 1k ohm	0.054 kg
MK-2400-2-2K2	V54536-F103-A200	Contatto magnetico, cavo 2 m, 2 resistenza 2k2 ohm	0.054 kg
MK-2460-6	V54536-F105-A100	Contatto magnetico, cavo 6 m, contatto in commutazione	0.06 kg
MK-2470-2	V54536-F106-A100	Contatto magnetico, cavo 2 m, 2 contatti reed	0.08 kg
MK-2500-2	V54536-F107-A100	Contatto magnetico, versione corta, cavo 2 m	0.043 kg
MK-2500-6	V54536-F107-A200	Contatto magnetico, versione corta, cavo 6 m	0.103 kg
MK-2500-10	V54536-F107-A300	Contatto magnetico, versione corta, cavo 10 m	0.163 kg
MK-2500-25	V54536-F107-A400	Contatto magnetico, versione corta, cavo 25 m	0.388 kg
MK-2700-2	V54536-F108-A100	Contatto magnetico alta sicurezza, cavo 2 m	0.047 kg
MK-2700-6	V54536-F108-A200	Contatto magnetico alta sicurezza, cavo 6 m	0.107 kg
MK-2700-20	V54536-F108-A300	Contatto magnetico alta sicurezza, cavo 20 m	0.317 kg
MK-2720-6	V54536-F109-A100	Contatto magnetico alta sicurezza, cavo 6 m, contatto in commutazione	0.06 kg

VANDERBILT