

# ES470

Stød- og vibrationssensor



## Øversigt:

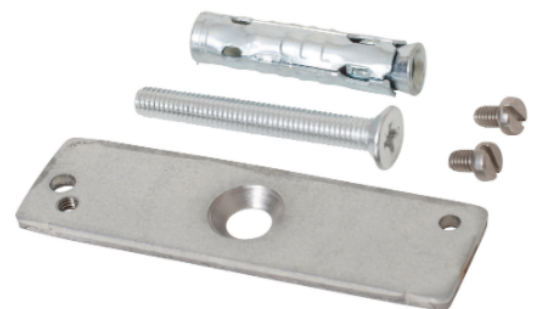
ES470 er en kombineret EN-niveau 3 stød- og vibrationssensor med tre uafhængige kanaler til detektering – integration, tæller og gross-angreb. ES470 yder driftssikker overvågning til forebyggelse af angreb med elektriske og/eller mekaniske værktøjer. ES470 overvåger den beskyttede overflade ved hjælp af en piezo med et særligt, bredt spektrum af signaler og amplitude til pålidelig detektering af en angrebsprofil. ES470 er udstyret med DIP-kontakter til følsomhedsjustering med henblik på optimering af sensorens detekteringsegenskaber.

ES470 kan bruges på mange forskellige overflader, herunder træ, glas, krydsfiner, mursten, gips, stål og beton. MP 550-monteringspladen skal anvendes ved montering af ES470 på mursten, beton eller gips. ES470 kan testes ved hjælp af EST400-testværktøjet.



## Funktioner og fordele:

- ✓ Uafhængige relæer for alarm og sabotage
- ✓ Polaritetsuafhængig med henblik på nem tilslutning
- ✓ 3 uafhængige detekteringskanaler
- ✓ Detekteringsradius på op til 3 m
- ✓ Følsomhedsjustering
- ✓ Velegnet til 24-timers overvågning
- ✓ Dag/nat-LED-kontrol



**VANDERBILT**

DOKUMENT-ID: I-200431  
Versionsdato: 25-03-2021



# ES470

Stød- og vibrationssensor

## Godkendelser:

ES470 har følgende godkendelser som en Niveau 3 stød- og vibrationssensor:

- ✓ EN50131-2-8:2016 G3
- ✓ SSF1014:2016-03 VdS
- ✓ Class B – afventer



## Detekteringsradius:

(Noter)

1. Anvend MP 550 til brug på mursten, gips og beton.
2. Endelig detekteringsradius skal bekræftes ved test i praksis.
3. Jo glattere og renere detekteringsoverfladen er, desto bedre bliver detekteringsradiusen.

Materialetype	Træglas/krydsfiner	Mursten/gips	Stål/beton
Detekteringsradius	2 m	1 m	3 m

## Indstillinger:

### Følsomhedsindstillinger (1 – laveste indstilling – 8 = højeste indstilling)

DIP	1	2	3	4	5	6	7	8
1	FRA	Fra	FRA	FRA	TIL	TIL	TIL	TIL
2	FRA	FRA	TIL	TIL	FRA	FRA	TIL	TIL
3	FRA	TIL	FRA	TIL	FRA	TIL	FRA	TIL

DIP	Tællerkanal (antal stød)		DIP	Kanal for overflade-akustisk bølge		DIP	Automatisk nulstilling af alarm	
4	3	6	5	Kanal fra	Kanal til	6	Fra	Til
	FRA	TIL		FRA	TIL		Alarm låses	Alarm nulstilles efter 4 sekunder



# ES470

Stød- og vibrationssensor

## Tekniske data

Indgangsspænding	8-15 vdc (dagtilstand) (nattilstand 6 vdc)
Hvilestrøm ved 12vdc	8,0 mA
Alarmstrøm ved 12vdc	7,1 mA
Alarm- og sabotageudgang	Normalt lukkede relæer med nominel spænding på 50 vdc / 120 mA
Indikation	Rød LED for alarm (dag/nat-kontrol)
Alarmlås	Ja, eller 4 sekunder til automatisk nulstilling
Alarmnulstilling	<1 vdc
Sabotagebeskyttelse	Fjernelse af dæksel
Lav spænding	Blinkende rød LED ved <5 vdc
Miljøklasse	II
Driftstemperatur	-40 °C til +55 °C



## Bestillingsoplysninger:

Varenr.	Beskrivelse
N54534-Z109-A100	ES470-stød- og vibrationssensor
N54534-Z110-A100	MP 550-monteringsplade til ES470
NBPZ:4726120001	EST400-testværktøj til ES400/ES470

**VANDERBILT**

DOKUMENT-ID: I-200431  
Versionsdato: 25-03-2021