

ACCESSOIRES

SEISMISCHE DETECTOR

VANDERBILT



De krachtige GM7xx-reeks van Vanderbilt is het resultaat van meer dan 45 jaar ervaring in de productie en ontwikkeling van seismische detectoren. Onze producten zijn speciaal ontworpen voor 24-uurs bewaking van brandkasten, bankautomaten, kluisen of andere omgevingen met een hoge concentratie waardevolle of gevaarlijke goederen.

Alle bekende soorten inbraakpogingen genereren unieke trillingspatronen. Karakteristieke waarden zoals timing, frequentie en amplitude worden gedetecteerd en geanalyseerd met de gepatenteerde Vanderbilt Senstec®-technologie. Deze technologie zorgt er ook voor dat omgevingsinvloeden worden genegeerd om vals alarm te voorkomen.

Betrouwbare detectie is net zo belangrijk als eenvoudige installatie, testen, bewaking en bescherming tegen omgevingsinvloeden. Daarom biedt Vanderbilt een uitgebreid portfolio accessoires dat perfect aansluit op de vereiste prestaties voor alle typen toepassingen en omgevingen met gemiddeld tot hoog risico.

Productkenmerken:

- Veelzijdige softwaretool voor aanpassing van gevoeligheidsinstellingen, visualisatie van constructiegeluiden en weergave van het gebeurtenisgeheugen
- Handige montagehulp voor eenvoudige installatie, ook als de ruimte beperkt is
- Robuuste behuizingen die de detector beschermen tegen mechanische schade en omgevingsinvloeden
- Flexibele testaccessoires die tijdens de installatie en de gebruiksduur van de detector worden ingezet
- Accessoires die deuren en sleutelgaten betrouwbaar bewaken en voorkomen dat onbevoegden tot krijgen tot waardevolle voorwerpen

Detectie van:

- Hamers, beitels
- Zagen, breekijzers
- Voorhamers
- Betonslijpmachines
- Diamantboren
- Hydraulisch drukgereedschap
- Waterstraalsnijders
- Thermisch gereedschap
- Snijbranders
- Zuurstoflansen
- Explosieven

Immunititeit voor:

- Bedrijfsgeluiden
- Omgevingsinvloeden



Configuratie en analyse

■ GMSW7

SensTool-configuratiesoftware



De SensTool-configuratiesoftware is een pc-toepassing waarmee u bedrijfsparameters kunt selecteren en instellen en gebeurtenisgegevens kunt weergeven en analyseren. SensTool wordt geleverd met een verbindingkabel waarmee Senstec® seismische detectoren vooraf of direct op locatie kunt programmeren. U kunt de standaard profielinstellingen aanpassen zodat ze perfect zijn afgestemd op de toepassing en omgevingscondities.

SensTool geeft een visuele weergave van constructiegeluiden die afkomstig zijn van mechanisch of thermisch inbraakgereedschap, en geeft direct het type gedetecteerd alarm aan.

In combinatie met de GM760 en GM775 seismische detectoren haalt de SensTool-software ook het gebeurtenisgeheugen. Dit kan worden gedownload en bewaard als bevestiging van de inbedrijfstelling en voor toekomstige referentie.

Compatibel met

- GM730
- GM760
- GM775

Montage en installatie

■ GMXP0

Montageplaat



GMXP0 montageplaat voor eenvoudige installatie en betrouwbare detectieprestaties.

Vanderbilt raadt het gebruik van een montageplaat aan voor elke Senstec®-seismische detector. Een universele montageplaat is verplicht voor gebruik op oneffen stalen en betonnen oppervlakken. De montageplaat kan worden vastgezet met een schroef of worden bevestigd met een hechtlas op stalen oppervlakken.

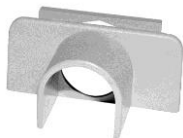
Compatibel met

- Alle GM7xx

Montage en installatie

■ GMXC2

Aansluitmof



De GMXC2 is een aansluitmof met een diameter van 16 mm waarmee u de Senstec® seismische detector stevig vastzet en de kabeluitgang beschermt.

Compatibel met

- Alle GM7xx

Testen en verificatie

■ GMXS1

Interne testzender



De GMXS1 externe testzender wordt in directe nabijheid van de detector geïnstalleerd. Voor het controleren van de functionaliteit en mechanische bevestiging van een seismische detector voordat het systeem wordt ingeschakeld.

Compatibel met

- Alle GM7xx

■ GMXS5

Externe testzender



De GMXS5 externe testzender is voor het volledig testen en analyseren van een installatie met meerdere detectoren door inbraaksignalen te simuleren. De testzender wordt los van de seismische detector op het bewaakte object gemonteerd. Als de seismische detectoren zijn geïnstalleerd met de correcte tussenruimte en instelling, wordt het testsignaal gedetecteerd en wordt er een alarm geactiveerd. De volledige installatie kan zo worden geverifieerd.

Compatibel met

- Alle GM7xx

Goedkeuring

- VdS Class C

■ GMYA7-AS

Test- en indicatiesysteem



Het externe testsysteem GMYA7-AS bestaat uit een sleutelmodule en één indicatormodule. Hiermee kunt u dagelijkse routinematige werkingstesten uitvoeren op tot 8 seismische detectoren, onafhankelijk van een alarmsysteem.

Compatibel met

- ALLEEN GM775

Goedkeuring

- VdS Class C

■ GMYA7-A

Alarmindicatiemodule



Met de alarmindicatiemodule GMYA7-A kunt u het alarmindicatiesysteem GMYA7-AS uitbreiden. Een systeem ondersteunt in totaal 7 indicatiemodules waarbij elke module kan worden verbonden met tot 8 seismische detectoren.

Compatibel met

- ALLEEN GM775

Behuizingen

■ GMXB0

Vloerdoos



De GMXB0 is een verstevigde vloerdoos. Een veilige oplossing voor montage in betonnen vloeren die een belasting tot 2 ton weerstaat.

Compatibel met

- Alle GM7xx

■ GMXW0

Wand-/plafonddoos



De GMXW0 is een montageset die wordt geleverd met een polystyreen mal die kan worden geplaatst in beton dat nog niet is gezet. De polystyreen mal wordt gemonteerd op een metalen achterplaat waarin montagegaten zijn getapt voor de GM7xx seismische detectoren. Zodra het beton hard is geworden, kan het polystyreen voorzichtig worden verwijderd waarin de verzonken montagedoos zichtbaar wordt. Deze biedt voldoende ruimte voor installatie van GM7xx detector in de wand of het plafond en geeft toegang aan kabels via de pijp van en naar de detector.

Compatibel met

- Alle GM7xx

Bewaking

■ GMXD7

Anti-boorfolie



De GMXD7 is zelfklevende beschermingsfolie die wordt gebruikt om seismische detector te beschermen tegen mechanische inbraakpogingen. De GMXD7 wordt bevestigd in de afdekking van de detector.

Compatibel met

- GM730
- GM760
- GM775

■ GMAS6

Dag-/nachtbevestiging



De GMAS6 dag-/nachtbevestiging wordt gebruikt samen met GM7xx seismische detectoren voor de bewaking van deuren van brandkasten en kluisruimtes. Als het systeem ingeschakeld is, beschermt de seismische detector het bewaakte object tegen thermische en mechanische inbraakpogingen en openen door onbevoegden.

De dag-/nachtbevestiging bestaat uit 3 platen:

- Een detectorplaat die permanent is bevestigd op de detector en waarin een microschakelaar en magneetcontact zijn verwerkt
- Een deurplaat op de deur van het bewaakte object
- Een rustplaat aan de zijde van het bewaakte object

De seismische detector kan worden geplaatst op de deurplaat (nachtschakeling / ingeschakeld) of op de rustplaat (dagschakeling / niet ingeschakeld). Daarnaast kan de deurplaat ook worden gebruikt voor de bewaking van verzonken sleutelgaten.

Compatibel met

- Alle GM7xx

Bewaking

■ GMXP3 / GMXP3Z



Kwartelplaat

De kwartelplaat GMXP3 / GMXP3Z wordt gebruikt samen met een GM7xx seismische detector voor de bewaking van deuren van brandkasten en kluisruimtes met blootgestelde sleutelgaten.

Een microscharnelaar in de wartelplaat bewaakt elke beweging van de draaiarm en activeert een alarm als onbevoegden toegang proberen te krijgen. De draaiarm die is gemaakt van gehard staal, sluit het sleutelgat volledig af als het systeem is ingeschakeld. Als het systeem niet ingeschakeld is, kan de draaiarm 90° worden gedraaid om onbelemmerd toegang te bieden tot het sleutelgat.

De GMXP3 kan worden gebruikt voor slotrozetten die tot 4 mm uitsteken. Met de Z-vormige draaiarm van de GMXP3Z is ook installatie mogelijk op grotere slotrozetten die tot 24 mm uitsteken.

■ GMXS2 / GMXS4



Afstandsstuk (2 / 4 mm) voor GMXP3 / GMXP3Z

Met het afstandsstuk van 2 mm of 4 mm maakt u een grotere tussenruimte tussen een sleutelgat en de kwartelplaat GMXP3 of GMXP3Z.

Compatibel met

- Alle GM7xx

Compatibel met

- GMXP3
- GMXP3Z

ACCESSOIRES

SEISMISCHE DETECTOR

VANDERBILT

■ Bestelinformatie

Type	Art. Nr.	Omschrijving	Gewicht*
GMSW7	VA5Q00006246	GMSW7 SensTool-software - GM730/760/775	0,128 kg
GMXP0	VBPZ:2772730001	GMXP0 Montageplaat - GM7xx	0,290 kg
GMXC2	VBPZ:5021840001	GMXC2 Aansluitmof (16 mm) - GM7xx	0,004 kg
GMXS1	VBPZ:4202370001	GMXS1 Interne testzender - GM7xx	0,025 kg
GMXS5	VBPZ:5627000001	GMXS5 Externe testzender - GM7xx	0,363 kg
GMYA7-AS	V54534-F101-A100	GMYA7-AS Test- en indicatiesysteem - GM775	0,800 kg
GMYA7-A	V54534-F102-A100	GMYA7-A Alarmindicatiemodule - GM775	0,418 kg
GMXB0	VBPZ:2772020001	GMXB0 Vloerdoos - GM7xx	2,237 kg
GMXW0	VBPZ:2771210001	GMXW0 Doos voor muur-/plafondinbouw - GM7xx	1,380 kg
GMXD7	VA5Q00006245	GMXD7 Anti-boorfolie (10 x) - GM730/60/75	0,121 kg
GMAS6	VBPZ:4886060001	GMAS6 Dag-/nachtbevestiging - GM7xx	0,594 kg
GMXP3	VBPZ:3470190001	GMXP3 Kwartelplaat - GM7xx	0,780 kg
GMXP3Z	VBPZ:5712410001	GMXP3Z Kwartelplaat - GM7xx	0,823 kg
GMXS2	VBPZ:3506110001	Afstandsstuk (2 mm) voor GMXP3 / GMXP3Z	0,014 kg
GMXS4	VBPZ:3506240001	Afstandsstuk (4 mm) voor GMXP3 / GMXP3Z	0,025 kg

* Totale gewicht van het product inclusief het gewicht van de accessoires en verpakking.