

MK-2000 Serien

Magnetkontakter

VANDERBILT



Den nya EN50131-2-6 och SSF godkända magnetkontaktserien MK-2000 erbjuder ett brett utbud av produkter med följande funktioner:

- Självlåsandande skruvkapsling med torx-bits profil
- Lång livslängd
- Kan användas i ståldörrar och portar
- Kapslingsklass IP67 för applikationer inom- och utomhus
- Monteringsstillbehör för anpassning till olika installationer
- Varianter med inbyggda balanseringsmotstånd
- Högsäkerhetskontakter

Funktioner

■ Användning

Magnetkontakterna i MK-2000 serien används i inbrottslarmsystem men även i passagesystem för att övervaka dörrar, fönster och portar mot otillåten öppning. Det omfattande monteringsbehöret gör det lätt att anpassa produkterna till de flesta applikationer både inom- och utomhus. I applikationer där förspända högsäkerhets-kontakter föreskrivs så finns det varianter i MK-2000 serien som uppfyller dessa.

■ Funktion

Magnetkontakterna består av två delar, en kontaktdel med en reedkontakt och en magnetdel med en permanent magnet.

Kontaktdelen och magnetdelen monteras på ett definerat avstånd på den fasta och den rörliga delen som skall övervakas. Reedkontakten hålls slutet av det kraftfält som magneten skapar. Om avståndet mellan reedkontakten och magneten ökas, blir kraftfältet svagare inuti reedkontakten och gör att kontakten öppnas och den elektriska kretsen bryts.

MK-2000 serien innehåller även varianter med dubbla reedkontakter, växlande kontakt-funktion och högsäkerhetskontakter.

■ Installation

Installationsplatsen måste väljas så att luftgapet mellan den fasta och den rörliga delen inte kan saboteras. MK-2000 serien har

självskärande och självlåsande gänga som medger ett direkt och enkelt infällt montage i trä- och plastkarmar utan några extra tillbehör dock måste ett hål borraras först.

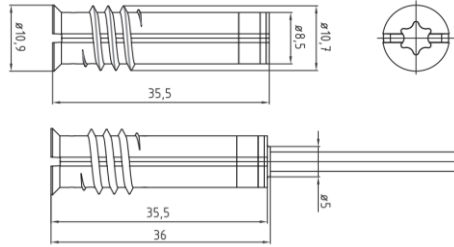
Kontaktdelen med reedkontakten skruvas in i den fasta delen och magnetdelen skruvas in i den rörliga delen av objektet som skall övervakas. Tack vare den väldigt flexibla kabeln är installationen enkel trots att kabeln kan behöva böjas och tvinnas. Vid montage i magnetiska material finns det montage-tillbehör som motverkar remanens, att magneten överför magnetism till underlaget, allt för att få en så effektiv övervakning av dörrar och fönster som möjligt. Det går även att montera MK-2000 serien utanpåliggande med extra tillbehör.

MK-2000 Serien

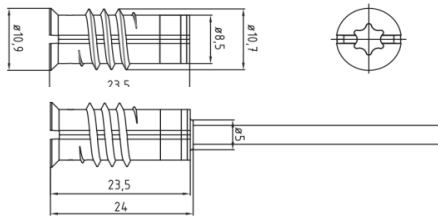
Magnetkontakter

VANDERBILT

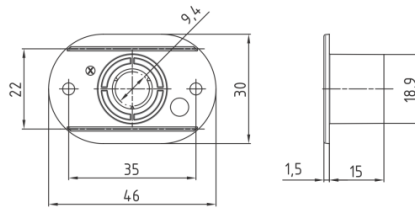
MK-2400; MK-2700



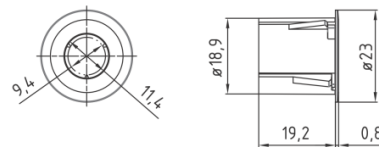
MK-2500



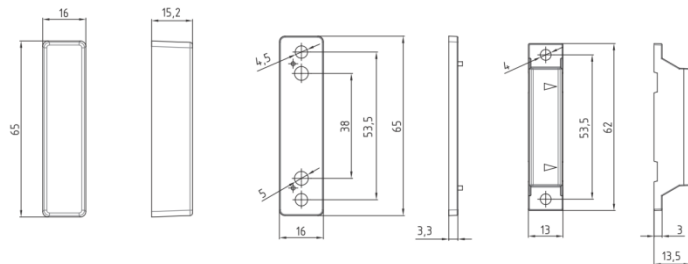
MK-2000-1; MK-2000-2



MK-2000-31; MK-2000-32 – 19mm Ø
MK-2000-21; MK-2000-22 – 25mm Ø



MK-2000-3; MK-2000-4



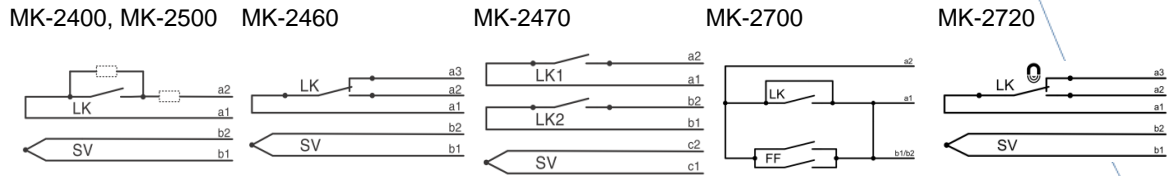
VANDERBILT

MK-2000 Serien

Magnetkontakter

VANDERBILT

■ Technical data



| | | | | | |
|----------------------|---|--|--|--|--|
| Godkännanden | VdS Klasse B, Gxxxxxx, EN 50131-2-6, Grade 2 SBSC, Larmklass 1/2 | EN 50131-2-6, Grade 2 SBSC, Larmklass 1/2 | EN 50131-2-6, Grade 2 SBSC, Larmklass 1/2 | VdS Klasse C, Gxxxxxx EN 50131-2-6, Grade 3 SBSC, Larmklass 3/4 | EN 50131-2-6, Grade 3 SBSC, Larmklass 3/4 |
| kontakttyp | N/S kontakt | Övergång kontakt | N/S kontakt | N/S kontakt | Övergång kontakt |
| Switching capacity | ≤ 10 W / VA | ≤ 3 W / VA | ≤ 10 W / VA | ≤ 10 W / VA | ≤ 3 W / VA |
| Switching voltage | ≤ 100 V DC; ≤ 70 VAC | ≤ 30 VDC; ≤ 30 VAC | ≤ 100 V DC; ≤ 70 VAC | ≤ 100 V DC; ≤ 70 VAC | ≤ 30 VDC; ≤ 30 VAC |
| DC switching current | ≤ 500 mA | ≤ 500 mA | ≤ 500 mA | ≤ 500 mA | ≤ 500 mA |
| Permanent current | ≤ 500 mA | | ≤ 500 mA | ≤ 500 mA | |
| Arbetstemperatur | -40 °C to +70 °C | | | | |
| Magnet | AlNiCo 5, NdFeB | | | | |
| Kapslingsklass | IP67 | | | | |
| Miljöklassning | III / IIIA | | | | |

VANDERBILT

| Typ | Artikelnummer | Beskrivning | Vikt |
|---------------|------------------|---|----------|
| MK-2000-1 | V54536-M101-A100 | Plastadapter för omagnetisk karm till MK-2xxx | 0.012 kg |
| MK-2000-2 | V54536-M101-A200 | Plastadapter med extra stark magnet för magnetisk karm till MK-2xxx | 0.015 kg |
| MK-2000-3 | V54536-H101-A100 | Kapsling för utanpåliggande montage av MK-2xxx | 0.026 kg |
| MK-2000-4 | V54536-H101-A200 | Kapsling med extra stark magnet för utanpåliggande montage av MK-2xxx | 0.04 kg |
| MK-2000-21 | V54536-M110-A300 | Plastadapter för omagnetisk karm till MK-2xxx, 25mm | 0.008 kg |
| MK-2000-22 | V54536-M110-A400 | Plastadapter med extra stark magnet för magnetisk karm till MK-2xxx, 19mm, 25mm | 0.011 kg |
| MK-2000-31 | V54536-M102-A100 | Plastadapter för omagnetisk karm till MK-2xxx, 19mm | 0.008 kg |
| MK-2000-32 | V54536-M102-A200 | Plastadapter med extra stark magnet för magnetisk karm till MK-2xxx, 19mm | 0.011 kg |
| MK-2400-2 | V54536-F102-A100 | Infälld magnetkontakt med 2 meter kabel | 0.054 kg |
| MK-2400-6 | V54536-F102-A200 | Infälld magnetkontakt med 6 meter kabel | 0.114 kg |
| MK-2400-10 | V54536-F102-A300 | Infälld magnetkontakt med 10 meter kabel | 0.174 kg |
| MK-2400-20 | V54536-F102-A400 | Infälld magnetkontakt med 20 meter kabel | 0.324 kg |
| MK-2400-2-1K | V54536-F103-A100 | Infälld magnetkontakt med 2 meter kabel med 1k ohms motstånd monterat | 0.054 kg |
| MK-2400-2-2K2 | V54536-F103-A200 | Infälld magnetkontakt med 2 meter kabel med, 2 x 2k2 ohms motstånd monterat | 0.054 kg |
| MK-2460-6 | V54536-F105-A100 | Infälld magnetkontakt med 6 meter kabel med växlande kontaktfunktion | 0.06 kg |
| MK-2470-2 | V54536-F106-A100 | Infälld magnetkontakt med 2 meter kabel med dubbla reed kontakter | 0.08 kg |
| MK-2500-2 | V54536-F107-A100 | Kort infälld magnetkontakt med 2 meter kabel | 0.043 kg |
| MK-2500-6 | V54536-F107-A200 | Kort infälld magnetkontakt med 6 meter kabel | 0.103 kg |
| MK-2500-10 | V54536-F107-A300 | Kort infälld magnetkontakt med 210 meter kabel | 0.163 kg |
| MK-2500-25 | V54536-F107-A400 | Kort infälld magnetkontakt med 25 meter kabel | 0.388 kg |
| MK-2700-2 | V54536-F108-A100 | Infälld högsäkerhetsmagnetkontakt med 2 meter kabel | 0.047 kg |
| MK-2700-6 | V54536-F108-A200 | Infälld högsäkerhetsmagnetkontakt med 6 meter kabel | 0.107 kg |
| MK-2700-20 | V54536-F108-A300 | Infälld högsäkerhetsmagnetkontakt med 20 meter kabel | 0.317 kg |
| MK-2720-6 | V54536-F109-A100 | High security magnetic contact, 6 m cable, change-over contact | 0.06 kg |