

ES470

Sensor de impactos y vibraciones



Descripción general:

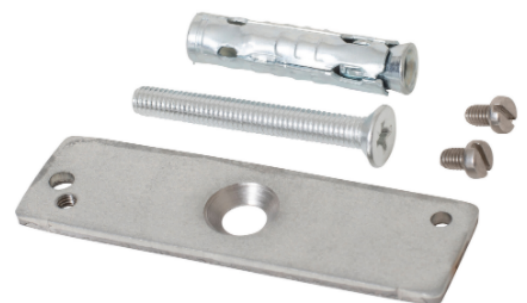
El ES470 es un sensor de vibraciones e impactos combinado de grado 3 EN con tres canales independientes para la detección: integración, conteo y sensibilidad. El ES470 ofrece una supervisión fiable contra ataques con herramientas eléctricas y/o mecánicas. El ES470 supervisa la superficie protegida usando un piezo con un amplio espectro especial de señales y amplitud para detectar de manera fiable un perfil de ataque. El ES470 está equipado con interruptores DIP para ajustar la sensibilidad y optimizar las capacidades de detección del sensor.

El ES470 se puede utilizar en numerosas superficies, como madera, vidrio, madera contrachapada, ladrillo, yeso, acero y hormigón. La placa de montaje MP 550 debe utilizarse al instalar el ES470 sobre ladrillo, hormigón o yeso. El ES470 se puede probar con la herramienta de prueba EST400.



Características y ventajas:

- ✓ Relés independientes para alarma y tamper
- ✓ Polaridad independiente para facilitar la conexión
- ✓ 3 canales de detección independientes
- ✓ Radio de detección de hasta 3 m
- ✓ Ajuste de sensibilidad
- ✓ Adecuado para supervisión de 24 horas
- ✓ Control LED día/noche



VANDERBILT

ID DEL DOC: I-200433

Fecha de edición: 25-03-2021

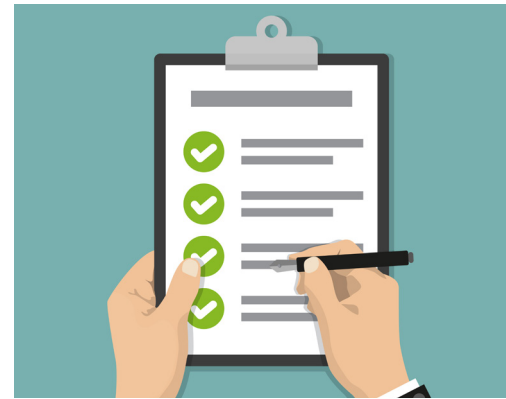


Sensor de impactos y vibraciones

Aprobaciones:

El ES470 tiene las siguientes aprobaciones como sensor de impactos y vibraciones de Grado 3:

- ✓ EN50131-2-8:2016 G3
- ✓ SSF1014:2016-03
- ✓ VdS Clase B - pendiente



Radio de detección:

(Notas)

1. Utilice la MP 550 para aplicaciones de ladrillo, yeso y hormigón.
2. El radio de detección final debe confirmarse mediante pruebas prácticas.
3. Cuanto más suave y limpia sea la superficie de detección, mejor será el radio de detección.

Tipo de material	Madera/Vidrio/Madera contrachapada	Ladrillo/Yeso	Acero/Hormigón
Radio de detección	2 m	1 m	3 m

Configuración:

Ajustes de sensibilidad (1 - más bajo - 8 = ajuste más alto)								
DIP	1	2	3	4	5	6	7	8
1	DESACTIVADO	desactivado	DESACTIVADO	DESACTIVADO	ACTIVADO	ACTIVADO	ACTIVADO	ACTIVADO
2	DESACTIVADO	DESACTIVADO	ACTIVADO	ACTIVADO	DESACTIVADO	DESACTIVADO	ACTIVADO	ACTIVADO
3	DESACTIVADO	ACTIVADO	DESACTIVADO	ACTIVADO	DESACTIVADO	ACTIVADO	DESACTIVADO	ACTIVADO

DIP	Canal de recuento (número de impactos)		DIP	Canal de integración SAW		DIP	Reinicio automático de alarma	
4	3	6	5	Canal desactivado	Canal activado	6	Desactivado	Activado
	DESACTIVADO	ACTIVADO		DESACTIVADO	ACTIVADO		La alarma se bloquea	La alarma se reinicia después de 4 segundos



Sensor de impactos y vibraciones

Datos técnicos

Tensión de entrada	8-15 vdc (modo diurno) (modo nocturno 6 vdc)
Corriente de reposo @ 12 vdc	8,0 mA
Corriente de alarma @ 12 vdc	7,1 mA
Alarma y salida de tamper	Relés normalmente cerrados clasificados a 50 vdc/120 mA
Indicación	LED rojo para alarma (Control Día/Noche)
La alarma se bloquea	Sí o 4 s con reinicio automático
Reinicio de alarma	< 1 vdc
Protección antimanipulación	Tapa abierta
Bajo voltaje	LED rojo intermitente cuando < 5 vdc
Clas. medioambiental	II
Temperatura de funcionamiento	-40 °C hasta +55 °C



Información de pedido:

Art. N.º	Descripción
N54534-Z109-A100	Sensor de impactos y vibraciones ES470
N54534-Z110-A100	Placa de montaje MP 550 para ES470
NBPZ:4726120001	Herramienta de prueba EST400 para ES400/ES470

VANDERBILT

ID DEL DOC: I-200433

Fecha de edición: 25-03-2021