

# ZUBEHÖRSORTIMENT

## KÖRPERSCHALLMELDER

VANDERBILT



Die leistungsstarke Melderreihe GM7xx von Vanderbilt ist das Resultat von über 45 Jahren technischer Erfahrung auf dem Gebiet der Körperschallmelder. Unsere Produkte wurden speziell für eine Rund-um-die-Uhr-Überwachung von Tresoren, Geldautomaten, Stahlkammern und anderen Umgebungen entwickelt, in denen Wertgegenstände oder Gefahrgüter aufbewahrt werden.

Alle bekannten Einbruchsmethoden erzeugen unverwechselbare Vibrationsmuster. Ihre Eigenschaftswerte wie der zeitliche Ablauf, die Frequenz und die Amplitude werden mithilfe der patentierten Senstec®-Technologie erkannt und analysiert. Diese Technologie stellt außerdem sicher, dass umgebungsbedingte Störungen ignoriert und Fehlalarme eliminiert werden.

Da die Detektionszuverlässigkeit ebenso wichtig wie eine einfache Montage, Überprüfung, Überwachung und der Schutz vor Umwelteinflüssen ist, bietet Vanderbilt eine umfassende Zubehörauswahl, um die Leistungsanforderungen für Anwendungen und Umgebungen mit mittlerem bis hohem Risikopotential zu erfüllen.

### Hauptmerkmale:

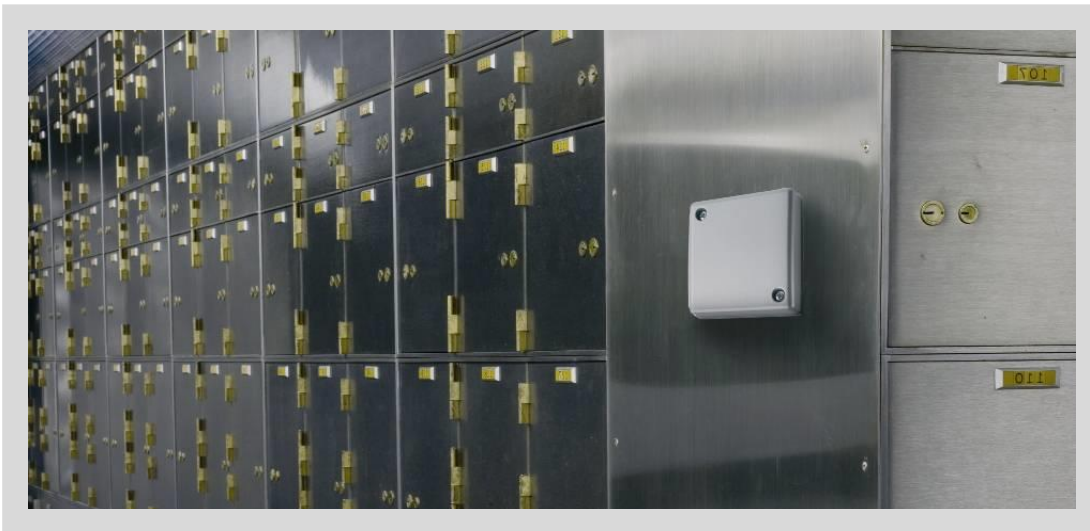
- Vielseitiges Software-Tool für maßgeschneiderte Empfindlichkeitseinstellungen, die visuelle Darstellung von Körperschall und die Anzeige des Ereignisspeichers.
- Geeignetes Montagezubehör für eine einfache Montage, auch in engen Räumen
- Robustes Gehäusezubehör zum Schutz des Melders vor mechanischer Beschädigung und Umwelteinflüssen
- Flexibles Testzubehör für die Verwendung während Melderinstallation und -betrieb
- Zuverlässiges Überwachungszubehör zum Schutz von Schrank- und Tresortüren sowie -schlüssellöchern gegen unbefugten Zugang

### Erkennung von:

- Hammer, Meißel
- Sägen, Brecheisen
- Vorschlaghammer
- Betonschleifmaschinen
- Diamantbohrer
- Hydraulikdruckwerkzeuge
- Wasserstrahl-Schneidwerkzeuge
- Thermische Werkzeuge
- Schneidbrenner
- Sauerstoffflanz
- Sprengstoffe

### Immunität gegenüber:

- Betriebsgeräuschen
- Umwelteinflüssen



## Konfiguration und Analyse

### ■ GMSW7

### SensTool-Konfigurationssoftware



Die SensTool-Konfigurationssoftware ist ein computerbasiertes Programm für die Auswahl und Einstellung von Betriebsparametern sowie die Anzeige und Analyse von Ereignisdaten. Der Lieferumfang enthält ein Verbindungskabel, das zur Programmierung von Senstec®-Körperschallmeldern vorab oder direkt vor Ort verwendet werden kann. Die standardmäßigen Profileinstellungen können verändert werden, um sie perfekt an die Anwendungs- und Umgebungsbedingungen anzupassen.

SensTool ermöglicht eine visuelle Darstellung von Körperschall, der von mechanischen oder thermischen Einbruchswerkzeugen erzeugt wird. Der erkannte Alarm wird sofort angezeigt.

Zusammen mit den Körperschallmeldern GM760 und GM775 ruft die SensTool-Software außerdem den Ereignisspeicher ab, der zur Bestätigung der Inbetriebnahme und zur späteren Verwendung heruntergeladen und gespeichert werden kann.

### Kompatibilität

- GM730
- GM760
- GM775

## Montage und Installation

### ■ GMXP0

### Montageplatte



Die Montageplatte GMXP0 garantiert eine einfache Montage und zuverlässige Meldeleistung.

Vanderbilt empfiehlt dringend die Verwendung einer Montageplatte mit allen Senstec®-Körperschallmelder. Für Montagen auf unebenen Stahlflächen und bei Betonanwendungen muss eine universelle Montageplatte verwendet werden. Die Montageplatte kann auf der Stahlfläche entweder mit einer Schraube oder einem Schweißpunkt fixiert werden.

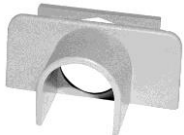
### Kompatibilität

- Alle GM7xx

## Montage und Installation

### ■ GMXC2

#### Rohranschlussmuffe



Die GMXC2 ist eine Rohranschlussmuffe mit einem Durchmesser von 16 mm, die für eine feste und sichere Verbindung sorgt und den Kabelaustritt der Senstec®-Körperschallmelder schützt.

#### Kompatibilität

- Alle GM7xx

## Test und Überprüfung

### ■ GMXS1

#### Interner Prüfsender



Der Fern-Prüfsender GMXS1 wird in direkter Nähe des Melders montiert und führt Funktions- und Montagetests eines einzelnen Körperschallmelders vor der Scharfschaltung des Systems aus.

#### Kompatibilität

- Alle GM7xx

### ■ GMXS5

#### Externer Prüfsender



Der Fern-Prüfsender GMXS5 dient der vollständigen Überprüfung und Bewertung einer Installation mit mehreren Meldern mithilfe der Simulation von Angriffssignalen. Er wird getrennt vom Körperschallmelder auf das zu überwachende Objekt montiert. Wenn die Körperschallmelder im richtigen Abstand und mit den korrekten Einstellungen montiert sind, wird das Prüfsignal erkannt und ein Alarm ausgelöst. Deshalb kann die gesamte Installation überprüft werden.

#### Kompatibilität

- Alle GM7xx

#### Zulassung

- VdS Klasse C

### ■ GMYA7-AS

#### Test- und Anzeigesystem



Das Ferntestsystem GMYA7-AS besteht aus einem Hauptmodul und einem einzelnen Anzeigemodul. Es ermöglicht die tägliche Durchführung von routinemäßigen Funktionstests bei bis zu 8 Körperschallmeldern, unabhängig von einer Einbruchmeldeanlage.

#### Kompatibilität

- NUR GM775

#### Zulassung

- VdS Klasse C

Das GMYA-AS kann nur mit dem Körperschallmelder GM775 und in Kombination mit dem GMXS1 verwendet werden.

### ■ GMYA7-A

#### Alarmanzeigemodul



Das Alarmanzeigemodul GMYA7-A ermöglicht eine Erweiterung des Alarmanzeigesystems GMYA7-AS. Insgesamt unterstützt ein System 7 Anzeigemodule, wobei jedes mit bis zu 8 Körperschallmeldern verbunden werden kann.

#### Kompatibilität

- NUR GM775

### Gehäuse

#### ■ GMXB0



#### Bodeneinbaudose

Die GMXB0 ist eine verstärkte und Montagedose für den bündigen Bodeneinbau. Sie bietet eine sichere Lösung für Montagen in Betonböden darstellt, da sie Lasten von bis zu 2 Tonnen standhält.

#### Kompatibilität

- Alle GM7xx

#### ■ GMXW0



#### Wand-/Deckeneinbaudose

Die GMXW0 ist ein Montagesatz mit Polystyrolform, die in den noch feuchten Beton eingesetzt wird. Die Polystyrolform ist auf einer Metallrückplatte mit Gewindebohrlöchern für die Körperschallmelder GM7xx angebracht. Sobald der Beton getrocknet ist, kann das Polystyrol vorsichtig entfernt werden, um die eingelassene Dose freizulegen. Es bietet ausreichend Platz, um einen Körperschallmelder GM7xx in der Wand oder der Decke zu montieren und die notwendigen Kabel vom und zum Melder zu verlegen.

#### Kompatibilität

- Alle GM7xx

### Überwachung

#### ■ GMXD7



#### Bohrschutzfolie

Die GMXD7 ist eine selbstklebende Schutzfolie, die zum Schutz der Körperschallmelder vor externen mechanischen Angriffen eingesetzt wird. Die GMXD7 befindet sich im Inneren der Melderabdeckung.

#### Kompatibilität

- GM730
- GM760
- GM775

#### ■ GMAS6



#### Bewegliches Montagekit

Das bewegliche Montagekit GMAS6 wird zusammen mit den Körper- und Stahlkammertüren zu überwachen. Wenn das System scharf ist, schützt der Körperschallmelder das zu überwachende Objekt vor thermischen und mechanischen Angriffen sowie unbefugtem Öffnen.

#### Kompatibilität

- Alle GM7xx

Das bewegliche Montagekit besteht aus drei Platten:

- Eine dauerhaft am Melder angebrachte Meldeplatte, die einen Mikroschalter und Magnetkontakt enthält
- Eine Türplatte an der Tür des zu überwachenden Objekts
- Eine Auflageplatte an den Seiten des zu überwachenden Objekts

Der Körperschallmelder kann entweder auf der Türplatte (Nachtbetrieb / scharfgeschaltet) oder auf der Auflageplatte (Tagesbetrieb / entschärft) positioniert werden. Zusätzlich kann die Türplatte zur Überwachung von bündigen Schlüssellochern verwendet werden.

## Überwachung

### ■ GMXP3 / GMXP3Z



### Schlossschutz

Der Schlossschutz GMXP3 / GMP3Z wird zusammen mit den Körperschallmeldern GM7xx verwendet, um Tresor- und Stahlkammertüren mit freiliegenden Schlüssellochern zu überwachen.

Ein in der Schwenkplatte eingebauter Mikroschalter überwacht jede Bewegung des Schwenkarms und löst bei einem unberechtigten Zugangsversuch einen Alarm aus. Der Schwenkarm besteht aus gehärtetem Stahl und deckt das Schlüsselloch bei scharfgeschaltetem System vollständig ab. Wenn das System entschärft ist, kann der Schwenkarm einfach um 90° gedreht werden, um den Zugang zum Schlüsselloch freizulegen.

Der GMXP3 kann für Schlossrosetten verwendet werden, die bis zu 4 mm hervorstehen. Der Z-förmige Schwenkarm des GMXP3Z ermöglicht Montagen auf noch größeren Schlossrosetten, die bis zu 24 mm hervorstehen.

### ■ GMXS2 / GMXS4



### 2-mm-/4-mm-Distanzscheibe für GMXP3 / GMXP3Z

Die 2-mm- oder 4-mm-Distanzscheibe wird verwendet, um eine größere Lücke zwischen einem Schlüsselloch und dem Schlossschutz GMXP3 oder GMXP3Z zu schaffen.

### Kompatibilität

- Alle GM7xx

### Kompatibilität

- GMXP3
- GMXP3Z

# ZUBEHÖRSORTIMENT

## KÖRPERSCHALLMELDER

VANDERBILT

### ■ Bestellungen

| Typ      | Art. Nr.         | Beschreibung                              | Gewicht* |
|----------|------------------|-------------------------------------------|----------|
| GMSW7    | VA5Q00006246     | SensTool-SW GMSW7 – GM730/760/775         | 0,128 kg |
| GMXP0    | VBPZ:2772730001  | Montageplatte GMXP0 – GM7xx               | 0,290 kg |
| GMXC2    | VBPZ:5021840001  | Anschlussmuffe GMXC2 (16 mm) – GM7xx      | 0,004 kg |
| GMXS1    | VBPZ:4202370001  | Interner Prüfsender GMXS1 – GM7xx         | 0,025 kg |
| GMXS5    | VBPZ:5627000001  | Externer Prüfsender GMXS5 – GM7xx         | 0,363 kg |
| GMYA7-AS | V54534-F101-A100 | Test- und Anzeigesystem GMYA7-AS – GM775  | 0,800 kg |
| GMYA7-A  | V54534-F102-A100 | Alarmanzeigemodul GMYA7-A – GM775         | 0,418 kg |
| GMXB0    | VBPZ:2772020001  | Bodeneinbaudose GMXB0 – GM7xx             | 2,237 kg |
| GMXW0    | VBPZ:2771210001  | Wand-/Deckeneinbaudose GMXW0 – GM7xx      | 1,38 kg  |
| GMXD7    | VA5Q00006245     | Bohrschutzfolie GMXD7 (10x) – GM730/60/75 | 0,121 kg |
| GMAS6    | VBPZ:4886060001  | Bewegliches Montagekit GMAS6 – GM7xx      | 0,594 kg |
| GMXP3    | VBPZ:3470190001  | Schlossschutz GMXP3 – GM7xx               | 0,780 kg |
| GMXP3Z   | VBPZ:5712410001  | Schlossschutz GMXP3Z – GM7xx              | 0,823 kg |
| GMXS2    | VBPZ:3506110001  | 2-mm-Distanzscheibe für GMXP3 / GMXP3Z    | 0,014 kg |
| GMXS4    | VBPZ:3506240001  | 4-mm-Distanzscheibe für GMXP3 / GMXP3Z    | 0,025 kg |

\* Gesamtgewicht des Produkts inklusive Zubehör und Verpackung.

Ausgestellt von  
Vanderbilt Int'l (IRL) Ltd.  
Clonshaugh Business & Technology Park  
D17 KV84  
Dublin, Irland  
www.vanderbiltindustries.com

© Vanderbilt 2016  
Liefermöglichkeiten und technische Änderungen vorbehalten.  
Lieferung je nach Verfügbarkeit.  
Dokumentversion: 2,0  
Stand: 01.07.2016