

ES470

Vibrationsdetektor



Översikt:

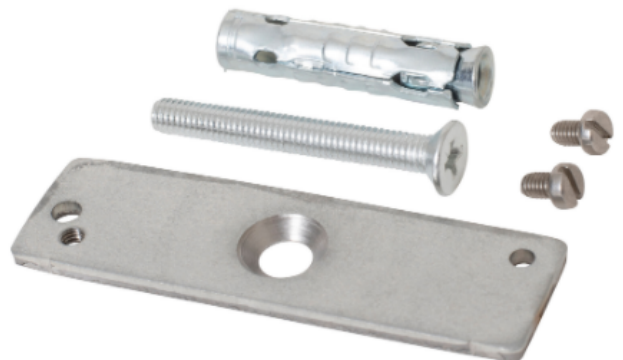
ES470 är en vibrationsdetektor av EN-klass 3 med tre oberoende kanaler för detektering – integrering, räkning och grov attack. ES470 ger tillförlitlig övervakning mot attacker med elektriska och/eller mekaniska verktyg. ES470 övervakar den skyddade ytan med piezoteknik med ett speciellt brett spektrum av signaler och amplitud för att på ett tillförlitligt sätt upptäcka en attackprofil. ES470 är utrustad med DiP-omkopplare för att justera känsligheten för att optimera detektorns detekteringsfunktioner.

ES470 kan användas på många ytor, bland annat trä, glas, plywood, tegel, gips, stål och betong. MP 550-monteringsplattan måste användas vid installation av ES470 på tegel, betong eller gips. ES470 kan testas med testverktyget EST400.



Funktioner och fördelar:

- ✓ Oberoende reläer för larm & sabotage
- ✓ Polaritetsoberoende för enkel anslutning
- ✓ 3 oberoende detekteringskanaler
- ✓ Detekteringsradie upp till 3 m
- ✓ Känslighetsjustering
- ✓ Lämplig för övervakning dygnet runt
- ✓ LED-styrning dag och natt



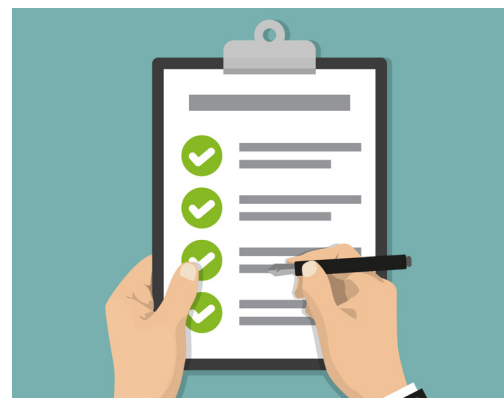
VANDERBILT

Dok-ID: I-200435
Versionsdatum: 25-0302021

Godkännanden:

ES470 har följande godkännanden som vibrationsdetektor av klass 3:

- ✓ EN50131-2-8:2016 G3
- ✓ SSF1014:2016-03
- ✓ VdS klass B – förestående



Detekteringsradie:

(Anmärkningar)

1. Använd MP 550 för tegel-, gips- och betongtillämpningar.
2. Slutlig detekteringsradie måste bekräftas med praktiska tester.
3. Ju jämnare och renare detekteringsyta, desto bättre detekteringsradie.

Materialtyp	Trä/glas/plywood	Tegel/gips	Stål/betong
Detekteringsradie	2 m	1 m	3 m

Inställningar:

Känslighetsinställningar (1 – lägst – 8 = högsta inställningen)								
DIP	1	2	3	4	5	6	7	8
1	AV	Av	AV	AV	PÅ	PÅ	PÅ	PÅ
2	AV	AV	PÅ	PÅ	AV	AV	PÅ	PÅ
3	AV	PÅ	AV	PÅ	AV	PÅ	AV	PÅ

DIP	Räknekanal (antal slag)	DIP	Sågintegreringskanal	DIP	Automatisk återställning av larm
4	3	5	Kanal av	6	Av
	6		Kanal på		På
	AV		AV		Larm kvarhållande
	PÅ		PÅ		Larmet återställs efter 4 sekunder

ES470

Vibrationsdetektor

Tekniska data

Ingångsspänning	8–15 vdc (dagsläge) (nattläge 6 vdc)
Vilostrom @ 12 vdc	8,0 mA
Larmström @ 12 vdc	7,1 mA
Larm & sabotageutgång	Normalt slutna reläer med 50 vdc/120 mA
Indikering	Röd lysdiod för larm (dag-/nattstyrd)
Larm kvarhållande	Ja eller 4 s med automatisk återställning
Larmåterställning	<1 vdc
Sabotageskydd	Öppningskydd
Låg spänning	Blinkande röd lysdiod när < 5 vdc
Miljöklass	II
Drifttemperatur	-40 °C till +55 °C



Beställningsinformation:

Art. nr	Beskrivning
N54534-Z109-A100	ES470 Vibrationsdetektor
N54534-Z110-A100	MP 550 monteringsplatta för ES470
NBPZ:4726120001	EST400 testverktyg för ES400/ES470

VANDERBILT

Dok-ID: I-200435
Versionsdatum: 25-03-2021