

# GAMMA DI ACCESSORI

## RILEVATORE SISMICO

**VANDERBILT**



La potente serie GM7xx di Vanderbilt è il risultato di oltre 45 anni di esperienza nel campo dei rilevatori sismici. I nostri prodotti sono progettati appositamente per il monitoraggio continuo di caserforti, ATM o qualsiasi altro ambiente con alta concentrazione di oggetti preziosi o pericolosi.

Tutti i tipi conosciuti di manomissioni generano modelli di vibrazione unici. I loro valori caratteristici come orario, frequenza e amplificazione sono rilevati e analizzati usando la tecnologia brevettata Senstec® di Vanderbilt. Tale tecnologia consente anche di ignorare le perturbazioni ambientali e di eliminare i falsi allarmi.

Poiché l'affidabilità di rilevamento è tanto importante quanto la facilità di installazione, la prova, il monitoraggio e la protezione da perturbazioni ambientali, Vanderbilt offre una vasta gamma di accessori adatti ai requisiti di prestazione di tutti i tipi di supporti ad applicazioni e ambienti ad alto rischio.

### Le caratteri principali sono:

- Strumento software versatile per impostazioni di sensibilità personalizzate, immagine visiva di vibrazioni e visualizzazione di memoria di eventi
- Accessori di montaggio comodo per facile installazione, anche se lo spazio è limitato
- Accessori per alloggiamento resistente per proteggere il rilevatore da danni meccanici e fattori ambientali
- Accessori di prova flessibili da utilizzare durante l'installazione e il funzionamento del rilevatore
- Accessori di monitoraggio affidabili per controllare porte e serrature di alloggiamento e caveau e per salvaguardare oggetti di valore contro accesso non autorizzato

### Rilevamento di:

- Martelli, scalpelli
- Seghe, palanchini
- Mazze
- Mulini per calcestruzzo
- Punte di diamante
- Strumenti a pressione idraulica
- Strumenti di taglio a getto d'acqua
- Strumenti termici
- Cannelli da taglio
- Lance ad ossigeno
- Esplosivi

### Immunità a:

- Rumori operativi
- Perturbazioni ambientali



## Configurazione e analisi

### ■ GMSW7

#### Software di configurazione SensTool



Il software di configurazione SensTool è un programma informatico per la scelta e l'impostazione di parametri di funzionamento nonché per la visualizzazione e l'analisi di dati di eventi. Ha in dotazione un cavo di interconnessione utilizzabile per la programmazione anticipata o direttamente in loco dei rilevatori sismici Senstec®. Le impostazioni standard del profilo si possono modificare in modo tale da adattarsi alla perfezione alle condizioni dell'applicazione e ambientali.

SensTool fornisce l'immagine visiva di vibrazioni derivanti da strumenti di manomissione meccanica o termica e visualizza immediatamente il tipo di allarme rilevato.

Insieme ai rilevatori sismici GM760 e GM775, il software SensTool recupera anche la memoria eventi che può essere scaricata e memorizzata per la conferma della messa in esercizio e per riferimento futuro.

#### Compatibile con

- GM730
- GM760
- GM775

## Montaggio e installazione

### ■ GMXP0

#### Piastra di montaggio



La piastra di montaggio GMXP0 garantisce installazioni semplici e prestazioni di rilevamento affidabili.

Vanderbilt consiglia vivamente l'uso di una piastra di montaggio con tutti i rilevatori sismici Senstec®. L'uso di una piastra di montaggio universale è obbligatorio per l'installazione su superfici in acciaio irregolari e su applicazioni in cemento. La piastra di montaggio può essere fissata con una vite oppure saldata per il montaggio su superfici in acciaio.

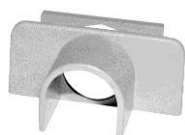
#### Compatibile con

- Tutti GM7xx

### Montaggio e installazione

#### ■ GMXC2

##### Manicotto di raccordo per tubature



Il GMXC2 è un manicotto di raccordo per tubature di 16 mm di diametro che garantisce una connessione fissa e sicura e protegge l'uscita dei cavi dei rilevatori sismici Senstec®.

##### Compatibile con

- Tutti GM7xx

### Prova e verifica

#### ■ GMXS1

##### Trasmettitore di prova interno



Il trasmettitore di prova remoto GMXS1 è installato nelle immediate vicinanze del rilevatore e viene utilizzato per prove di funzionamento e montaggio di un singolo rilevatore sismico prima dell'attivazione del sistema.

##### Compatibile con

- Tutti GM7xx

#### ■ GMXS5

##### Trasmettitore di prova esterno



Il trasmettitore di prova remoto GMXS5 viene utilizzato per testare e valutare nel suo insieme un'installazione con più rilevatori simulando segnali di manomissioni. Viene montato a distanza dal rilevatore sismico sull'oggetto da monitorare. Se i rilevatori sismici sono correttamente spazati e configurati, si rileva il segnale di prova e viene attivato un allarme. Quindi, l'installazione completa può essere verificata.

##### Compatibile con

- Tutti GM7xx

##### Omologazione

- VdS Classe C

#### ■ GMYA7-AS

##### Sistema di prova e segnalazione



Il sistema di prova remoto GMYA7-AS è composto da un modulo chiave e un modulo di segnalazione singolo. Ciò consente l'esecuzione delle prove di funzionamento quotidiano su un massimo di 8 rilevatori sismici indipendenti da un sistema di allarme antifurto.

Il dispositivo GMYA-AS può essere usato solo con il rilevatore sismico GM775 e in combinazione con il GMXS1.

##### Compatibile con

- SOLO GM775

##### Omologazione

- VdS Classe C

#### ■ GMYA7-A

##### Modulo segnalazione allarme



Il modulo di segnalazione allarme GMYA7-A consente l'espansione del sistema di segnalazione allarme GMYA7-AS. Nel complesso, un sistema supporta 7 moduli di segnalazione in cui ognuno di essi si collega a un massimo 8 rilevatori sismici.

##### Compatibile con

- SOLO GM775

# GAMMA DI ACCESSORI

## RILEVATORE SISMICO

VANDERBILT

### Alloggiamenti

#### ■ GMXB0

#### Scatola per incavo da pavimento



Il GMXB0 è una scatola di montaggio a incasso che fornisce una soluzione sicura per il montaggio a pavimento in cemento in quanto resiste a carichi fino a 2 tonnellate.

#### Compatibile con

- Tutti GM7xx

#### ■ GMXW0

#### Scatola per incavo a parete / soffitto



Il GMXW0 è un kit di montaggio con uno stampo in materiale espanso posizionato nel calcestruzzo non solidificato. Lo stampo in materiale espanso è montato su una piastra posteriore in metallo con fori di montaggio per i rilevatori sismici GM7xx. Una volta solidificato il calcestruzzo, si potrà rimuovere con cura il materiale espanso per scoprire la scatola per incavo. È abbastanza spazioso per installarvi un rilevatore GM7xx sulla parete o a soffitto e consente l'accesso per cavi tramite il condotto verso il/dal rilevatore.

#### Compatibile con

- Tutti GM7xx

### Monitoraggio

#### ■ GMXD7

#### Lamina anti perforazione



Il GMXD7 è una lamina protettiva autoadesiva utilizzata per proteggere i rilevatori sismici da manomissioni meccaniche esterne. La lamina GMXD7 è montata all'interno del coperchio del rilevatore.

#### Compatibile con

- GM730
- GM760
- GM775

#### ■ GMAS6

#### Kit di montaggio amovibile



Il kit di montaggio amovibile GMAS6 si utilizza con i rilevatori sismici GM7xx per monitorare le porte di casseforti e camere blindate. Ad attivazione avvenuta del sistema, il rilevatore sismico protegge l'oggetto monitorato da manomissioni termiche e meccaniche nonché contro aperture non autorizzate.

#### Compatibile con

- Tutti GM7xx

Il kit di montaggio amovibile è composto da 3 piastre:

- Una piastra del rilevatore montata in modo permanente sul rilevatore, munita di micro-interruttore e contatto magnetico
- Una piastra posizionata sulla porta dell'oggetto monitorato
- Una piastra di appoggio posizionata sul lato dell'oggetto monitorato

Il rilevatore sismico può essere posizionato sia sulla piastra della porta (funzionamento nelle ore notturne / posizione attivata) o sulla piastra di appoggio (funzionamento nelle ore diurne / posizione disattivata). Inoltre, la piastra della porta può essere anche usata per monitorare le serrature a filo.

## Monitoraggio

### ■ GMXP3 / GMXP3Z



### Protezione blocco

La protezione blocco GMXP3 /GMP3Z si utilizza con il rilevatore sismico GM7xx per monitorare porte di cassaforti e camere blindate con serrature in evidenza.

Un microinterruttore montato sulla piastra oscillante controlla tutti i movimenti del braccio girevole e attiva l'allarme in presenza di uno spostamento non autorizzato. Il braccio girevole in acciaio temperato, copre completamente la toppa quando il sistema è attivato. Quando il sistema è disattivato, il braccio girevole può essere ruotato agevolmente di 90° per consentire il libero accesso alla toppa.

Il GMXP3 può essere usato per serrature che sporgono di 4 mm. Il braccio girevole a forma di Z del dispositivo GMXP3Z consente installazioni anche su serrature più grandi con una sporgenza massima di 24 mm.

### Compatibile con

- Tutti GM7xx

### ■ GMXS2 / GMXS4



### Distanziale da 2 mm / 4 mm per GMXP3 / GMXP3Z

Il distanziale da 2 mm o 4 mm viene utilizzato per aumentare lo spazio tra la serratura e la protezione blocco GMXP3 o GMXP3Z.

### Compatibile con

- GMXP3
- GMXP3Z

# GAMMA DI ACCESSORI

## RILEVATORE SISMICO

VANDERBILT

### ■ Dati per l'ordinazione

Tipo	Codice ordinazione	Descrizione	Peso*
GMSW7	VA5Q00006246	GMSW7 SensTool-SW - GM730/760/775	0,128 kg
GMXP0	VBPZ:2772730001	GMXP0 Piastra di montaggio – GM7xx	0,290 kg
GMXC2	VBPZ:5021840001	GMXC2 Manicotto di raccordo (16 mm) – GM7xx	0,004 kg
GMXS1	VBPZ:4202370001	GMXS1 Trasmittitore di prova interno – GM7xx	0,025 kg
GMXS5	VBPZ:5627000001	GMXS5 Trasmittitore di prova esterno – GM7xx	0,363 kg
GMYA7-AS	V54534-F101-A100	GMYA7-AS Sistema di prova e segnalazione	0,800 kg
GMYA7-A	V54534-F102-A100	GMYA7-A Modulo di segnalazione allarme - GM775	0,418 kg
GMXB0	VBPZ:2772020001	GMXB0 Scatola per incavo da pavimento – GM7xx	2,237 kg
GMXW0	VBPZ:2771210001	GMXW0 Scatola per incavo a parete / soffitto	1,380 kg
GMXD7	VA5Q00006245	GMXD7 Lamina anti perforazione (10x)	0,121 kg
GMAS6	VBPZ:4886060001	GMAS6 Kit di montaggio amovibile – GM7xx	0,594 kg
GMXP3	VBPZ:3470190001	GMXP3 Protezione blocco – GM7xx	0,780 kg
GMXP3Z	VBPZ:5712410001	GMXP3Z Protezione blocco – GM7xx	0,823 kg
GMXS2	VBPZ:3506110001	GMXS2 Distanziale da 2 mm per GMXP3 / GMXP3Z	0,014 kg
GMXS4	VBPZ:3506240001	GMXS4 Distanziale da 4 mm per GMXP3 / GMXP3Z	0,025 kg

\* Peso totale del prodotto compreso il peso degli accessori e la confezione.