

# MK-2000 Serien

Magnetkontakter

VANDERBILT



Den nya EN50131-2-6 och SSF godkända magnetkontaktserien MK-2000 erbjuder ett brett utbud av produkter med följande funktioner:

- Självlåsand skruvkapsling med torx-bits profil
- Lång livslängd
- Kan användas i ståldörrar och portar
- Kapslingsklass IP67 för applikationer inom- och utomhus
- Monteringstillbehör för anpassning till olika installationer
- Varianter med inbyggda balanseringsmotstånd
- Högsäkerhetskontakter

### Funktioner

#### ■ Användning

Magnetkontakterna i MK-2000 serien används i inbrottslarmsystem men även i passagesystem för att övervaka dörrar, fönster och portar mot otillåten öppning. Det omfattande monteringsbehöret gör det lätt att anpassa produkterna till de flesta applikationer både inom- och utomhus. I applikationer där förspända högsäkerhets-kontakter föreskrivs så finns det varianter i MK-2000 serien som uppfyller dessa.

#### ■ Funktion

Magnetkontakterna består av två delar, en kontaktdel med en reedkontakt och en magnetdel med en permanent magnet.

Kontaktdelen och magnetdelen monteras på ett definerat avstånd på den fasta och den rörliga delen som skall övervakas. Reedkontakten hålls slutet av det kraftfält som magneten skapar. Om avståndet mellan reedkontakten och magneten ökas, blir kraftfältet svagare inuti reedkontakten och gör att kontakten öppnas och den elektriska kretsen bryts.

MK-2000 serien innehåller även varianter med dubbla reedkontakter, växlande kontakt-funktion och högsäkerhetskontakter.

#### ■ Installation

Installationsplatsen måste väljas så att luftgapet mellan den fasta och den rörliga delen inte kan saboteras. MK-2000 serien har

självskärande och självlåsande gänga som medger ett direkt och enkelt infällt montage i trä- och plastkarmar utan några extra tillbehör dock måste ett hål borraras först.

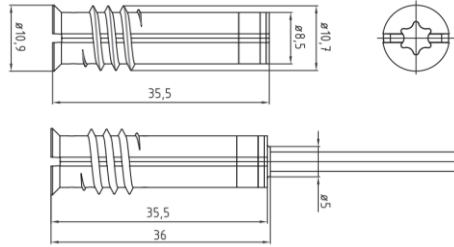
Kontaktdelen med reedkontakten skruvas in i den fasta delen och magnetdelen skruvas in i den rörliga delen av objektet som skall övervakas. Tack vare den väldigt flexibla kabeln är installationen enkel trots att kabeln kan behöva böjas och tvinnas. Vid montage i magnetiska material finns det montage-tillbehör som motverkar remanens, att magneten överför magnetism till underlaget, allt för att få en så effektiv övervakning av dörrar och fönster som möjligt. Det går även att montera MK-2000 serien utanpåliggande med extra tillbehör.

# MK-2000 Serien

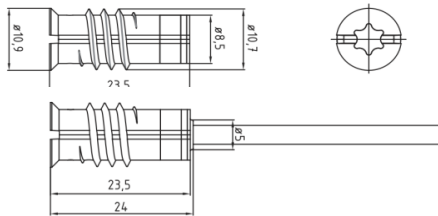
Magnetkontakter

VANDERBILT

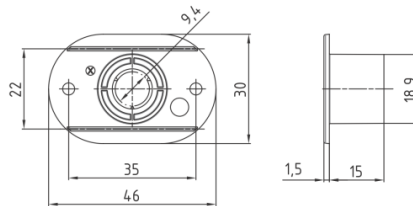
MK-2400; MK-2700



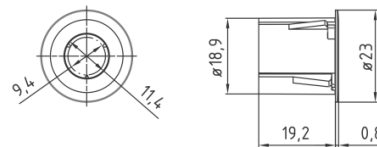
MK-2500



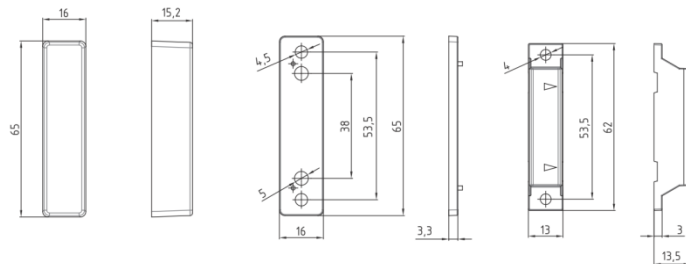
MK-2000-1; MK-2000-2



MK-2000-31; MK-2000-32 – 19mm Ø  
MK-2000-21; MK-2000-22 – 25mm Ø



MK-2000-3; MK-2000-4



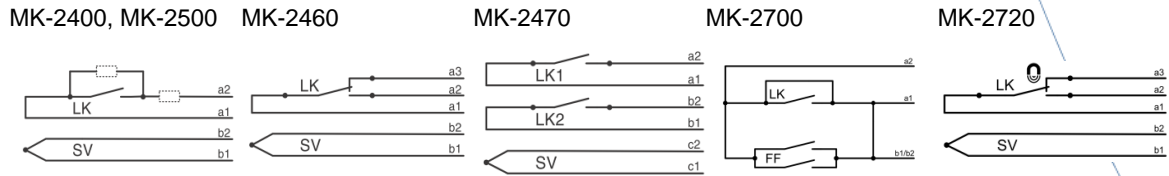
VANDERBILT

# MK-2000 Serien

## Magnetkontakter

VANDERBILT

### ■ Technical data



Godkännanden	MK-2400, MK-2500	MK-2460	MK-2470	MK-2700	MK-2720
	VdS Klasse B, Gxxxxxx, EN 50131-2-6, Grade 2 SBSC, Larmklass 1/2	EN 50131-2-6, Grade 2 SBSC, Larmklass 1/2	EN 50131-2-6, Grade 2 SBSC, Larmklass 1/2	VdS Klasse C, Gxxxxxx EN 50131-2-6, Grade 3 SBSC, Larmklass 3/4	EN 50131-2-6, Grade 3 SBSC, Larmklass 3/4
kontakttyp	N/S kontakt	Övergång kontakt	N/S kontakt	N/S kontakt	Övergång kontakt
Switching capacity	≤ 10 W / VA	≤ 3 W / VA	≤ 10 W / VA	≤ 10 W / VA	≤ 3 W / VA
Switching voltage	≤ 100 V DC; ≤ 70 VAC	≤ 30 VDC; ≤ 30 VAC	≤ 100 V DC; ≤ 70 VAC	≤ 100 V DC; ≤ 70 VAC	≤ 30 VDC; ≤ 30 VAC
DC switching current	≤ 500 mA	≤ 500 mA	≤ 500 mA	≤ 500 mA	≤ 500 mA
Permanent current	≤ 500 mA		≤ 500 mA	≤ 500 mA	
Arbetstemperatur	-40 °C to +70 °C				
Magnet	AlNiCo 5, NdFeB				
Kapslingsklass	IP67				
Miljöklassning	III / IIIA				

VANDERBILT

Typ	Artikelnummer	Beskrivning	Vikt
MK-2000-1	V54536-M101-A100	Plastadapter för omagnetisk karm till MK-2xxx	0.012 kg
MK-2000-2	V54536-M101-A200	Plastadapter med extra stark magnet för magnetisk karm till MK-2xxx	0.015 kg
MK-2000-3	V54536-H101-A100	Kapsling för utanpåliggande montage av MK-2xxx	0.026 kg
MK-2000-4	V54536-H101-A200	Kapsling med extra stark magnet för utanpåliggande montage av MK-2xxx	0.04 kg
MK-2000-21	V54536-M110-A300	Plastadapter för omagnetisk karm till MK-2xxx, 25mm	0.008 kg
MK-2000-22	V54536-M110-A400	Plastadapter med extra stark magnet för magnetisk karm till MK-2xxx, 19mm, 25mm	0.011 kg
MK-2000-31	V54536-M102-A100	Plastadapter för omagnetisk karm till MK-2xxx, 19mm	0.008 kg
MK-2000-32	V54536-M102-A200	Plastadapter med extra stark magnet för magnetisk karm till MK-2xxx, 19mm	0.011 kg
MK-2400-2	V54536-F102-A100	Infälld magnetkontakt med 2 meter kabel	0.054 kg
MK-2400-6	V54536-F102-A200	Infälld magnetkontakt med 6 meter kabel	0.114 kg
MK-2400-10	V54536-F102-A300	Infälld magnetkontakt med 10 meter kabel	0.174 kg
MK-2400-20	V54536-F102-A400	Infälld magnetkontakt med 20 meter kabel	0.324 kg
MK-2400-2-1K	V54536-F103-A100	Infälld magnetkontakt med 2 meter kabel med 1k ohms motstånd monterat	0.054 kg
MK-2400-2-2K2	V54536-F103-A200	Infälld magnetkontakt med 2 meter kabel med, 2 x 2k2 ohms motstånd monterat	0.054 kg
MK-2460-6	V54536-F105-A100	Infälld magnetkontakt med 6 meter kabel med växlande kontaktfunktion	0.06 kg
MK-2470-2	V54536-F106-A100	Infälld magnetkontakt med 2 meter kabel med dubbla reed kontakter	0.08 kg
MK-2500-2	V54536-F107-A100	Kort infälld magnetkontakt med 2 meter kabel	0.043 kg
MK-2500-6	V54536-F107-A200	Kort infälld magnetkontakt med 6 meter kabel	0.103 kg
MK-2500-10	V54536-F107-A300	Kort infälld magnetkontakt med 210 meter kabel	0.163 kg
MK-2500-25	V54536-F107-A400	Kort infälld magnetkontakt med 25 meter kabel	0.388 kg
MK-2700-2	V54536-F108-A100	Infälld högsäkerhetsmagnetkontakt med 2 meter kabel	0.047 kg
MK-2700-6	V54536-F108-A200	Infälld högsäkerhetsmagnetkontakt med 6 meter kabel	0.107 kg
MK-2700-20	V54536-F108-A300	Infälld högsäkerhetsmagnetkontakt med 20 meter kabel	0.317 kg
MK-2720-6	V54536-F109-A100	High security magnetic contact, 6 m cable, change-over contact	0.06 kg