

# Magnetkontakte

MK-2000 Serie

**VANDERBILT**



Die neue nach EN50131-2-6 geprüfte Magnetkontaktserie MK-2000 bietet eine Vielzahl an Produkten mit folgenden Eigenschaften:

- Selbstsichernde Aluminium-Schraubgehäuse mit Torx-Profil
- Hohe Langzeitstabilität
- Einsatz auch auf Stahltüren
- Schutzart IP67 für Einsatz in Aussen- und Innenanwendungen
- Einfache Montage

### Funktionalitäten

#### ■ Anwendungen

Die Magnetkontakte der Serie MK-2000 werden in Gefahrenmeldeanlagen und Zutrittskontrollsystemen zur Überwachung von Türen, Toren und Fenstern gegen unbefugtes Öffnen eingesetzt. Das umfangreiche Sortiment an Montagezubehör erlaubt den Einsatz der Magnetkontakte in fast jeder Anwendung im Innen- und Aussenbereich.

#### ■ Funktion

Der Magnetkontakt besteht aus zwei Teilen, dem Reed-Kontakt und einem Permanent-Magneten. Reed-Kontaktteil und Magnet werden in einem definierten Abstand auf dem festen und dem beweglichen Teil des zu schützenden Objektes montiert.

Der Reed-Kontakt bleibt durch das Kraftfeld des Permanent-Magneten geschlossen. Erfolgt eine Vergrößerung des Abstandes zwischen Reed-Kontakt und Magnet, so wird der Einfluss des magnetischen Kraftfeldes am Reed-Kontakt abgeschwächt. Dadurch öffnet der Reed-Kontakt und unterbricht den Stromkreis zur Signalauswertung

#### ■ Montage

Der Montageort wird so gewählt, dass der bei einem Einbruchversuch entstehende Luftspalt zwischen dem festen und dem beweglichen Teil keine Sabotage zulässt. Die Magnetkontakte der Serie MK-2000 weisen ein selbstschneidendes und selbstsicherndes Gewinde auf, das den direkten und versenkten Einbau ohne

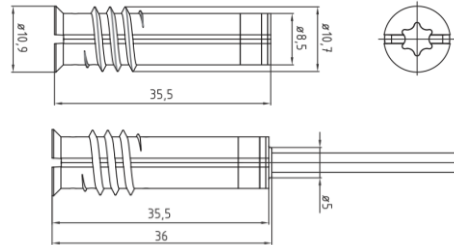
weiteres Zubehör in Holz- oder Kunststoffobjekten erlaubt. Zur Befestigung wird ein Loch vorgebohrt. Der Reed-Kontaktteil wird am festen und der Magnetteil am beweglichen Teil des Schutzobjektes eingeschraubt. Dank des sehr flexiblen Anschlusskabels des Kontaktteiles ist ein Einschrauben auch bei stark abgewinkelter Kabelführung problemlos möglich. Für den versenkten Einsatz in anderen Objekten oder wo der direkte Einsatz der Kontakte und Magnete nicht möglich ist, stehen Kunststoffadapter-Sets zur Verfügung, in die der Kontakt auf der einen und der Magnet auf der anderen Seite eingeschraubt werden kann.

# Magnetkontakte

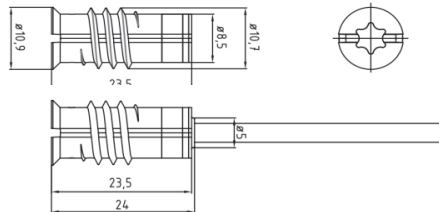
MK-2000 Serie

VANDEBILT

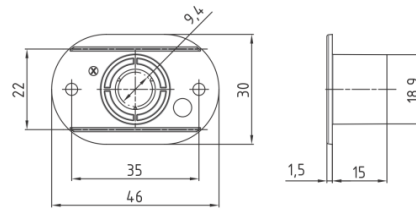
MK-2400; MK-2700



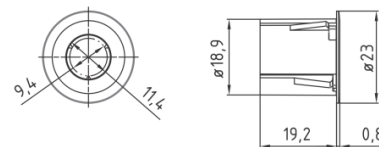
MK-2500



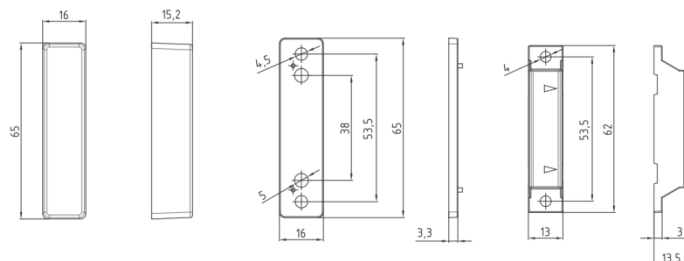
MK-2000-1; MK-2000-2



MK-2000-31; MK-2000-32 – 19mm Ø  
MK-2000-21; MK-2000-22 – 25mm Ø



MK-2000-3; MK-2000-4



VANDEBILT

# Magnetkontakte

MK-2000 Serie

**VANDERBILT**

## ■ Technische Daten

	Schliesser	Wechsler
Schaltleistung	≤ 10 W / VA	≤ 3 W / VA
Schaltspannung	≤ 100 V DC; ≤ 70 VAC	≤ 30 VDC; ≤ 30 VAC
Schaltstrom	≤ 500 mA	≤ 500 mA
Dauerstrom	≤ 500 mA	
Betriebstemperatur	-40 °C bis +70 °C	
Magnet	AlNiCo 5, NdFeB	
Gehäuseschutz	IP67	
Umweltklasse VdS / EN	III / IIIA	
Zulassungen (beantragt)	VdS, EN, SBSC	

**VANDERBILT**

# Magnetkontakte

MK-2000 Serie

VANDERBILT

## ■ Bestellungen

Typ	Art.-Nr.	Bezeichnung	Gewicht
MK-2000-1	V54536-M101-A100	Einbaufansch	0.012 kg
MK-2000-2	V54536-M101-A200	Einbaufansch mit starkem Magnet	0.015 kg
MK-2000-3	V54536-H101-A100	Aufbauegehäuse	0.026 kg
MK-2000-4	V54536-H101-A200	Aufbauegehäuse mit starkem Magnet	0.04 kg
MK-2000-21	V54536-M110-A300	Einbaufansch, rund 25mm	0.008 kg
MK-2000-22	V54536-M110-A400	Einbaufansch, rund 25mm, mit starkem Magnet	0.011 kg
MK-2000-31	V54536-M102-A100	Einbaufansch, rund 19mm	0.008 kg
MK-2000-32	V54536-M102-A200	Einbaufansch, rund 19mm, mit starkem Magnet	0.011 kg
MK-2400-2	V54536-F102-A100	Magnetkontakt, 2 m Kabel	0.054 kg
MK-2400-6	V54536-F102-A200	Magnetkontakt, 6 m Kabel	0.114 kg
MK-2400-10	V54536-F102-A300	Magnetkontakt, 10 m Kabel	0.174 kg
MK-2400-20	V54536-F102-A400	Magnetkontakt, 20 m Kabel	0.324 kg
MK-2400-2-1K	V54536-F103-A100	Magnetkontakt, 2 m Kabel, 1k Ohm Widerstand	0.054 kg
MK-2400-2-2K2	V54536-F103-A200	Magnetkontakt, 2 m Kabel, 2 x 2k2 Ohm Widerstand	0.054 kg
MK-2460-6	V54536-F105-A100	Magnetkontakt, 6 m Kabel, Umschaltkontakt	0.06 kg
MK-2470-2	V54536-F106-A100	Magnetkontakt, 2 m Kabel, 2 Reed Kontakte	0.08 kg
MK-2500-2	V54536-F107-A100	Magnetkontakt kurz, 2 m Kabel	0.043 kg
MK-2500-6	V54536-F107-A200	Magnetkontakt kurz, 6 m Kabel	0.103 kg
MK-2500-10	V54536-F107-A300	Magnetkontakt kurz, 10 m Kabel	0.163 kg
MK-2500-25	V54536-F107-A400	Magnetkontakt kurz, 25 m Kabel	0.388 kg
MK-2700-2	V54536-F108-A100	Hochsicherheits-Magnetkontakt, 2 m Kabel	0.047 kg
MK-2700-6	V54536-F108-A200	Hochsicherheits-Magnetkontakt, 6 m Kabel	0.107 kg
MK-2700-20	V54536-F108-A300	Hochsicherheits-Magnetkontakt, 20 m Kabel	0.317 kg
MK-2720-6	V54536-F109-A100	Hochsicherheits-Magnetkontakt, 6 m Kabel, Umschaltkontakt	0.06 kg

Issued by  
Vanderbilt  
Clonshaugh Business and  
Technology Park  
Clonshaugh  
Dublin 17  
Ireland  
www.vanderbiltindustries.com

© Vanderbilt 2015  
Data and design subject to change without notice.  
Supply subject to availability.  
Document version: 1.0  
Edition: day.month.year0

VANDERBILT