

# Contacts magnétiques

Gamme MK-2000

VANDERBILT



Les détecteurs magnétiques de la gamme MK-2000 ont un profil tubulaire muni d'un pas de vis auto-forant et auto-bloquant permettant de les encastrer directement dans des ouvrants en bois ou en plastique sans aucun accessoire additionnel. Un ensemble d'accessoires permet également d'encastrier les détecteurs de la gamme MK-2000 dans des matériaux ferreux ou de faible épaisseur, comme la tôle.

Certifiée EN50131-2-6, la gamme MK-2000 offre une grande variété de modèles possédant les fonctions suivantes:

- Boîtier en aluminium avec filetage auto-bloquant avec empreinte torx
- Stabilité et fiabilité dans le temps
- Utilisable pour la surveillance de portes, portails et fenêtres métalliques
- Protection IP67 pour des applications intérieures et extérieures
- Montage facile et souple, encastré ou en saillie avec adaptateur
- Modèles avec résistances d'équilibrage intégrées et modèles à double contact
- Modèles haute sécurité avec détection de démagnétisation
- Jusqu'à 25m de câble

# Contacts magnétiques

Gamme MK-2000

VANDERBILT

## Fonctionnalités

### ■ Application

Les contacts magnétiques de la gamme MK-2000 sont utilisés dans des systèmes d'alarme et de contrôle d'accès pour protéger les portes, portails ou fenêtres contre les ouvertures non autorisées. Le choix important de modèles et d'accessoires permet d'utiliser ces contacts dans la plupart des applications en intérieur ou en extérieur.

### ■ Fonction

Le contact magnétique est constitué de deux éléments, c'est à dire le contact reed et l'aimant permanent.

Le contact reed et l'aimant sont montés face à face, à une distance définie, dans la partie fixe et la partie mobile de l'élément à protéger.

Le contact reed est maintenu fermé par la force du champs magnétique de l'aimant permanent. Si la distance entre le contact reed et l'aimant vient à augmenter, le champs magnétique diminue dans le contact reed et déclenche ainsi son ouverture, ouvrant ainsi le circuit électrique.

### ■ Installation

L'installateur doit s'assurer que l'espace d'air entre les parties fixes et mobiles du contact ne permet pas de réaliser un sabotage. Les contacts de la gamme MK-2000 ont un profile tubulaire muni d'un pas de vis auto-forant et auto-bloquant permettant de les encastrier directement dans des ouvrants en bois ou en plastique sans aucun accessoire additionnel.

Lors de l'installation, un trou doit être percé dans la partie fixe et mobile de l'objet à protéger. La partie contact reed est vissée dans la partie fixe de l'objet et l'aimant est vissé dans la partie mobile de l'objet à protéger. Du fait de l'extrême flexibilité du câble lié au contact, l'installation est très facile, même lorsque que le câble doit être coudé.

Pour une utilisation dans d'autres matériaux ou lorsque le vissage direct du contact magnétique n'est pas possible, des adaptateurs de montage en plastique sont fournis en option.

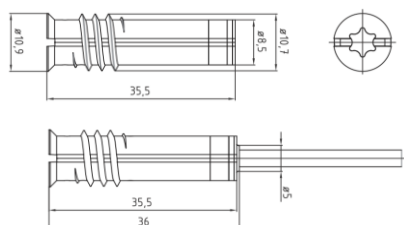
VANDERBILT

# Contacts magnétiques

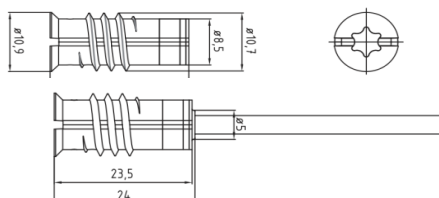
Gamme MK-2000

VANDERBILT

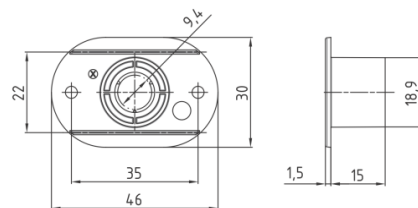
MK-2400; MK-2700



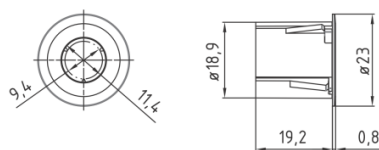
MK-2500



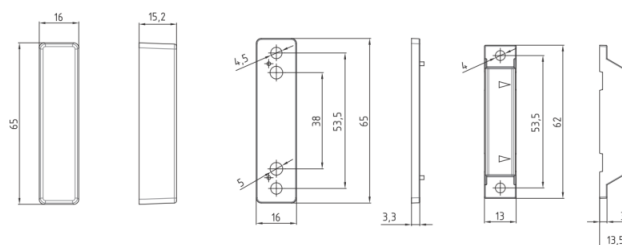
MK-2000-1; MK-2000-2



MK-2000-31; MK-2000-32



MK-2000-3; MK-2000-4



Equerres compatibles :

MK-4000-1 profile en L  
MK-4000-5 profile en Z

VANDERBILT

# Contacts magnétiques

Gamme MK-2000

VANDERBILT

## ■ Données techniques

|  | MK-2400                 | MK-2500            | MK-2460                | MK-2470                 | MK-2700      | MK-2720                |
|--|-------------------------|--------------------|------------------------|-------------------------|--------------|------------------------|
| Type de contact d'alarme                               |                         | NF                 | NO/NF                  | 2x NF                   | NF           | NO/NF                  |
| Boucle d'autosurveillance                              |                         | Oui                | Oui                    | Oui                     | Oui          | Oui                    |
| Puissance de coupure                                   | ≤ 10 W / VA             |                    | ≤ 3 W / VA             | ≤ 10 W / VA             |              | ≤ 3 W / VA             |
| Tension de commutation                                 | ≤ 100 V DC<br>≤ 70 V AC |                    | ≤ 30 V DC<br>≤ 30 V AC | ≤ 100 V DC<br>≤ 70 V AC |              | ≤ 30 V DC<br>≤ 30 V AC |
| Courant de commutation                                 | ≤ 500 mA                |                    | ≤ 200 mA               | ≤ 500 mA                |              | ≤ 200 mA               |
| Courant permanent                                      |                         |                    | ≤ 500 mA               |                         |              |                        |
| Distance de fermeture/ouverture sur bois-<br>plastique | 19/25mm<br>16/22mm      | 14/18mm<br>10/13mm | 14/16mm<br>13/15mm     | 15/22mm<br>15/22mm      | 18/24mm<br>- | 20/30mm<br>-           |
| Avec adaptateur MK-2000-3                              | 27/35mm                 | 20/25mm            | 22/33mm                | 25/33mm                 | -            | -                      |
| Avec adaptateur MK-2000-4                              |                         |                    |                        |                         |              |                        |
| Distance de fermeture/ouverture matériaux -<br>ferreux | 16/19mm                 | 13/16mm            | 14/15mm                | 14/17mm                 | 15/18mm      | 17/21mm                |
| Avec adaptateur MK-2000-2                              | 13/16mm                 | 13/16mm            | 12/13mm                | 13/16mm                 | 13/16mm      | 17/21mm                |
| Avec adaptateur MK-2000-32                             | 13/18mm                 | 8/11mm             | 11/12mm                | 12/17mm                 | -            | -                      |
| Avec adaptateur MK-2000-4                              |                         |                    |                        |                         |              |                        |
| Température de fonctionnement                          |                         |                    | -40 °C à +70 °C        |                         |              |                        |
| Indice de protection                                   |                         |                    | IP67                   |                         |              |                        |
| Classe d'environnement EN                              |                         |                    | III / IIIA             |                         |              |                        |
| Certifications (en cours)                              |                         | VdS, EN,<br>SBSC   | Grade 2                |                         | Grade 3      | Grade 3                |

VANDERBILT

# Contacts magnétiques

Gamme MK-2000

VANDERBILT

## ■ Informations pour commander

| Type          | Numéro d'article | Description  | Poids    |
|---------------|------------------|--|----------|
| MK-2000-1     | V54536-M101-A100 | Adaptateur d'encastrement à visser pour paroi fine, support non ferreux                        | 0.012 kg |
| MK-2000-2     | V54536-M101-A200 | Adaptateur d'encastrement pour paroi fine en acier, avec aimant renforcé                       | 0.015 kg |
| MK-2000-3     | V54536-H101-A100 | Boitier de montage en saillie, support non ferreux   | 0.026 kg |
| MK-2000-4     | V54536-H101-A200 | Boitier de montage en saillie, support ferreux, avec aimant renforcé                           | 0.04 kg  |
| MK-2000-21    | V54536-M110-A300 | Adaptateur d'encastrement à clipser pour paroi fine, support non ferreux, 25mm                 | 0.008 kg |
| MK-2000-22    | V54536-M110-A400 | Adaptateur d'encastrement pour paroi fine en acier, avec aimant renforcé, 25mm                 | 0.011 kg |
| MK-2000-31    | V54536-M102-A100 | Adaptateur d'encastrement à clipser pour paroi fine, support non ferreux, 19mm                 | 0.008 kg |
| MK-2000-32    | V54536-M102-A200 | Adaptateur d'encastrement pour paroi fine en acier, avec aimant renforcé, 19mm                 | 0.011 kg |
| MK-2400-2     | V54536-F102-A100 | Contact magnétique à encastrer visser, 2 m de câble  | 0.054 kg |
| MK-2400-6     | V54536-F102-A200 | Contact magnétique à encastrer visser, 6 m de câble  | 0.114 kg |
| MK-2400-10    | V54536-F102-A300 | Contact magnétique à encastrer visser, 10 m de câble   | 0.174 kg |
| MK-2400-20    | V54536-F102-A400 | Contact magnétique à encastrer visser, 20 m de câble   | 0.324 kg |
| MK-2400-2-1K  | V54536-F103-A100 | Contact magnétique à encastrer visser, 2 m de câble, résistances de fin de ligne 1k $\Omega$   | 0.054 kg |
| MK-2400-2-2K2 | V54536-F103-A200 | Contact magnétique à encastrer visser, 2 m de câble, résistances de fin de ligne 2,2k $\Omega$ | 0.054 kg |
| MK-2460-6     | V54536-F105-A100 | Contact magnétique à encastrer visser, 6 m de câble, contact NO/NF                             | 0.06 kg  |
| MK-2470-2     | V54536-F106-A100 | Contact magnétique à encastrer visser, 2 m de câble, 2 x contacts NF                           | 0.08 kg  |
| MK-2500-2     | V54536-F107-A100 | Contact magnétique à encastrer visser, 2 m de câble, version courte                            | 0.043 kg |
| MK-2500-6     | V54536-F107-A200 | Contact magnétique à encastrer visser, 6 m de câble, version courte                            | 0.103 kg |
| MK-2500-10    | V54536-F107-A300 | Contact magnétique à encastrer visser, 10 m de câble, version courte                           | 0.163 kg |
| MK-2500-25    | V54536-F107-A400 | Contact magnétique à encastrer visser, 25 m de câble, version courte                           | 0.388 kg |
| MK-2700-2     | V54536-F108-A100 | Contact magnétique à encastrer visser, 2 m de câble, version haute sécurité                    | 0.047 kg |
| MK-2700-6     | V54536-F108-A200 | Contact magnétique à encastrer visser, 6 m de câble, version haute sécurité                    | 0.107 kg |
| MK-2700-20    | V54536-F108-A300 | Contact magnétique à encastrer visser, 20 m de câble, version haute sécurité                   | 0.317 kg |
| MK-2720-6     | V54536-F109-A100 | Contact magnétique à encastrer visser, 6 m de câble, contact NO/NF, version haute sécurité     | 0.06 kg  |