

Contatti magnetici

Serie MK-1000

VANDERBILT



La nuova serie di rilevatori di rottura vetri GB-5000 comprende una vasta gamma di prodotti conformi alle normative EN 50131-2-6 con le seguenti caratteristiche:

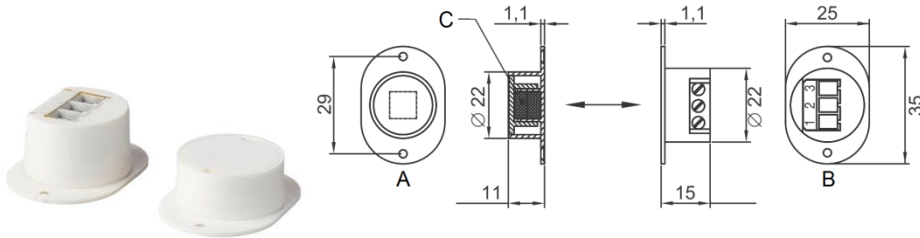
- Collegamento mediante terminali a vite
- Installazione poco visibile e versatile
- Sensibilità costante in un'ampia gamma di temperature
- Elevata affidabilità garantita dall'interruttore reed

Contatti magnetici

Serie MK-1000

VANDERBILT

MK-1400



■ Specifiche tecniche

Connessione	Blocco terminali a vite a 3 poli
Contatto di linea	Contatto a singolo polo NC
Ingresso alimentazione	≤ 40 V CC
Corrente di commutazione	< 500 mA
Portata contatto	< 6 W
Resistenza di transizione	$\leq 0,15$ Ohm
Tensione di disturbo	> 250 V
Distanza avvicinamento/allontanamento su legno; plastica	16/17 mm
Distanza avvicinamento/allontanamento su acciaio	8/9 mm
Dimensioni del contatto	$\varnothing 22$; 35 x 25 x 15 mm
Dimensioni del magnete	$\varnothing 22$; 35 x 25 x 11 mm
Campo di temperatura	da -25 °C a $+55$ °C
Materiale della custodia	PA
Materiale del magnete	Neodimio $\varnothing 8$ x 8 mm
Protezione custodia	IP43
Classe ambientale EN	II
Certificazioni	EN, SBSC

VANDERBILT

Contatti magnetici

Serie MK-1000

VANDERBILT

■ Informazioni per le ordinazioni

Modello	Codice	Descrizione	Peso
MK-1400	V54536-F101-A100	Contatto magnetico	0,023 kg

VANDERBILT